

CHALLES LES-EAUX



Chaîne thermale du Soleil

PRATIQUE

**Organisez
votre séjour**
P. 06

EXPERTISE

**Autour de
votre santé**
P. 22

ACTIVITÉS

**Optimisez
votre cure**
P. 42

2018



Bienvenue aux Thermes de Challes-les-Eaux

Au pied des Alpes, dans un cadre harmonieux et lumineux, à proximité du parc naturel régional des Bauges et du lac du Bourget, l'Établissement Thermal de Challes-les-Eaux vous invite à découvrir ses beaux espaces de soins pour traiter les **Voies Respiratoires et la Gynécologie**.

À chaque saison thermale, la Direction et son Équipe se mobilisent pour vous accueillir dans les conditions les meilleures, dans une ambiance familiale et chaleureuse, sous la belle verrière 1900 des Thermes.

Attentifs à vos attentes et vos suggestions, pour vous :

Nos cures spécifiques, **Endométriose, Névralgie Pudendale, Post Cancer Gynécologie, Otite Séromuqueuse et Sevrage tabagique**, élaborées avec le concours de médecins spécialistes, s'articulent autour d'une véritable approche pluridimensionnelle de la pathologie.

Une Mini-cure Réhabilitation Post cancer du Sein, vous apporte en 12 jours de soins quotidiens, les bienfaits physiologiques des soins thermaux complétés d'activités physiques, d'un suivi diététique et psychologique, mais aussi de soins de relaxation et d'esthétique. **D'autres mini-cures**, déclinées en 6 ou 12 jours, sont de véritables concentrés de cure thermale et **nouveau, notre mini-cure « Forme et Rando »** pour allier soins et découverte de notre région.

Et toujours :

- Notre hébergement, tout confort, **La Maison aux Iris*****, magnifique chalet savoyard, abrite 4 appartements de confort et de charme.

- **Notre SPA thermal ouvert toute l'année** abrite des cabines d'esthétique, chaleureuses et « cocoon », un secteur balnéothérapie, des modelages, des massages, et bien d'autres, pour parfaire votre bien-être.

Toutes nos équipes s'attachent à vous apporter leur professionnalisme, leur écoute et leurs qualités humaines pour vous accompagner tout au long de votre cure dans des conditions optimales d'attention et de confort.

Au plaisir de vous accueillir dans notre Maison.

Sophie THEAUDE, Directrice des Thermes

CHAÎNE THERMALE DU SOLEIL

S.A.S au capital de 8 129 638,30 €
SIREN 310 968 540 - APE 741

Nouvelle formule du Guide Pratique
de Challes-les-Eaux, 18^e édition

Directeur de la publication: Biche Barthélémy / Coordination édition: Anne Mascarou / Responsable de la Publicité: Jean-Claude MEYER. Photocomposition publicitaire: Servei Grafic NJR. Photos: Chaîne Thermale du Soleil - F. Dero - C. Tournois - E. Guerard - N. Barras - X. Boymond - Y. Chevojon - C. Clanet - J. Daurel - B. Fert - C. Mossière - M. Niels - A. Harnie - Cousseau - P. Le Chatelier - M. Rioussan - J. Vieussens - C. Vidal - A. Michel - Ikona - P. Ahmadpanah - Stations Thermales et Offices de Tourisme.

Création: studio graphique ogham / Impression: Imprimerie DELORT - Achevé d'imprimer: Novembre 2017
Tirage: 4 300 exemplaires.



06
MÉDECINE THERMALE



20
NOS CURES À CHALLES



40
LES + DE NOTRE STATION



50
VISITEZ NOS THERMES



56
NOS HÉBERGEMENTS



57
BIENVENUE
DANS NOTRE RÉGION

MÉDECINE THERMALE

- 06** Votre dossier pratique
Réservation.
Remboursement.
- 08** Les eaux thérapeutiques
- 10** Que soigne-t-on ?
- 14** Évaluez les bienfaits de votre cure
- 16** Les soins thermaux
- 18** Les équipes thermales
Les médecins thermaux

NOS CURES

- 20** Voies respiratoires, ORL et gynécologie
Les cures conventionnées.
- 22** Nos cures spécifiques
3 cures GYN et 2 cures VR.
- 34** Nos 7 mini-cures
Pour tous ceux que leur emploi du temps mobilise.
- 38** Cure nocturne : spécial actifs

LES + DE NOTRE STATION

- 40** Service Premier
Une cure VIP.
- 42** Option Santé-Active
Dynamisez votre cure.
- 44** Spa & Institut de beauté
Nos soins et produits esthétiques.
- 46** Séjour « Résidents région »
La Maison d'enfants
- 48** Thermes Plus® et Club des amis
Des curistes fidèles récompensés.

VISITEZ NOS THERMES

- 50** Des thermes tout confort dans la ville
- 52** Journées Découverte
Découvrir nos thermes avant de réserver.

NOS HÉBERGEMENTS

- 54** Vous rendre à Challes-les-Eaux
- 56** Nos hébergements
Description et tarifs.
Réservation Plus
Bien pratique.



THERMASSISTANCE
Pour vous assurer une cure en toute tranquillité, une assurance annulation-interruption de cure, garantie assistance vous est proposée à l'avant-dernière page de ce livret.



FICHE DE RÉSERVATION
Si vous ne réservez pas sur notre site chainethermale.fr, ou par téléphone au 04 79 71 06 20 veuillez trouver notre formulaire simplifié pour votre réservation à la fin du catalogue.

BIENVENUE DANS NOTRE RÉGION

- 57** Challes-les-Eaux et sa région
À noter sur vos agendas.
- 59** Carnet publicitaire
Bonnes adresses.

RÉSERVEZ, ORGANISEZ

La prescription de votre cure thermique conventionnée 18 jours

La cure thermique est un acte médical. Pour donner lieu à une prise en charge, elle est obligatoirement prescrite par un médecin.

1. VOTRE MÉDECIN TRAITANT PRESCRIT LA CURE

En remplissant un formulaire de demande de prise en charge (fourni par les Caisses - modèle téléchargeable sur www.ameli.fr/assures/soins-et-remboursements) et en précisant la ou les orientations et la station choisie.



Si vous êtes justiciable de deux orientations et qu'elles vous ont été prescrites elles doivent être impérativement inscrites sur ce formulaire.

2. VOUS RENVOYEZ CE FORMULAIRE COMPLÉTÉ

À votre Caisse d'Assurance Maladie.

3. DÈS RÉCEPTION DE LA RÉPONSE

Il est important de vérifier: nom du bénéficiaire, station thermique, orientation(s) thérapeutique(s), date de validité (la prise en charge est valable jusqu'au 31/12 de l'année en cours), tampon et signature de la Caisse sur chaque volet. En cas d'erreur, il faut contacter votre Caisse.



À NOTER: le linge thermal est fourni, peignoir/serviettes. En vente à la boutique des Thermes pour vos soins: sandales, bonnet ou charlotte de bain, accessoires de cure.

Votre cure en 4 étapes

Un conseil: réservez le plus tôt possible. Vous aurez ainsi plus de latitude pour déterminer les dates de votre séjour et indiquer vos souhaits d'horaires de soins.

Avr	Mai	Juin	Juil	Août	Sept	Oct

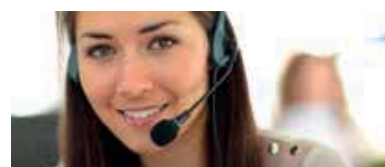
■ Très forte affluence ■ Moyenne affluence ■ Faible affluence

Consultez votre médecin traitant, si possible, au plus tard au cours du trimestre qui précède votre départ de cure.

1 RÉSERVEZ VOTRE CURE À CHALLES-LES-EAUX

Une fois la date choisie, il est très facile de réserver votre cure:

- Par téléphone, auprès de notre Service de Réservation au **04 79 71 06 20**



- Sur Internet, en réservant en ligne sur: www.chainethermale.fr
- Par courrier, en renvoyant le formulaire de réservation (inclus dans ce guide)

Votre réservation sera définitivement validée, par le versement d'arrhes de garantie, soit par chèque, soit, par votre plus grand confort, par Carte Bancaire:

90 € par curiste pour une cure en Service Standard. Les curistes bénéficiant de la CMU (joindre un justificatif) sont exonérés du versement d'arrhes. Vous recevrez dans les jours qui suivent, un courrier de confirmation.

110 € par curiste pour une cure en Service Premier.

2 RÉSERVEZ VOTRE HÉBERGEMENT

Pour plus de tranquillité, optez pour notre formule **Réservation Plus**: votre cure thermique et votre hébergement réservés en une seule démarche (rendez-vous page 56).

3 DÈS LA CONFIRMATION DE VOTRE RÉSERVATION, PRENEZ RENDEZ-VOUS AVEC LE MÉDECIN THERMAL DE VOTRE CHOIX

À votre arrivée à Challes-les-Eaux, ce médecin établira votre programme de soins, en tenant compte de vos besoins thérapeutiques et d'éventuelles contre-indications. Ce rendez-vous doit être pris, impérativement avant le début de la cure, de préférence la veille du premier jour de cure.

Retrouvez la liste des médecins p. 19.

4 APRÈS AVOIR CONSULTÉ LE MÉDECIN THERMAL

Présentez-vous à l'Accueil pour établir votre dossier thermal et votre planning.



SERVICE RÉSERVATION PLUS

Si vous logez dans notre Résidence LA MAISON AUX IRIS*** (p. 56)

En une seule et même opération, réservez confortablement à la fois votre hébergement et vos horaires de soins thermaux. Cette formule est confortable, puisqu'elle vous dispense du versement des arrhes de garantie de réservation thermique. Pour vous renseigner appelez-nous au **04 79 71 06 20** ou allez sur notre site www.chainethermale.fr

VOTRE REMBOURSEMENT

1 LES VISITES CHEZ LE MÉDECIN THERMAL

Trois visites de suivi de cure obligatoires, au minimum, pendant vos 18 jours de soins.

Elles vous seront remboursées:

- à hauteur de **70 % du montant forfaitaire fixé.**
- à hauteur de **100 % de ce forfait**, en cas d'exonération du ticket modérateur.

Pendant la cure, vous réglez directement au médecin thermal ses honoraires de surveillance médicale de cure. Puis adressez le volet 1, correspondant à ces visites, à votre organisme social pour remboursement.

2 VOS SOINS THERMAUX

Les bases de votre remboursement sont actuellement:

- à hauteur de **65 % du Tarif Forfaitaire de Responsabilité,**
- à hauteur de **100 % de ce même tarif**, en cas d'exonération du ticket modérateur.

Si vous bénéficiez d'une prise en charge de cure thermique délivrée par la Sécurité Sociale, régime général, vous bénéficiez du Tiers payant. Réglez auprès de l'établissement thermal le ticket modérateur et le cas échéant, les soins complémentaires non pris en charge. Pour les autres régimes, se renseigner auprès de nos hôtesses.

3 LES FRAIS DE SÉJOUR

Si vos ressources sont inférieures au plafond préétabli, ils vous seront remboursés:

- à hauteur de **65 % du forfait fixé,**
- à hauteur de **100 % de ce forfait** en cas d'exonération du ticket modérateur.

À votre arrivée, vous réglez votre séjour sur votre lieu de résidence. En fin de séjour, envoyez le volet 3 dûment rempli par votre logeur, à votre organisme social.

4 LES FRAIS DE TRANSPORT

Par train ou en voiture: votre remboursement est fixé forfaitairement sur la base du prix du billet SNCF aller/retour 2^e classe, concernant le trajet entre votre résidence principale et la gare du lieu de cure le plus proche. Les frais d'autoroute ne sont pas pris en compte.

Vous serez remboursé(e):

- à hauteur de **65 % du prix de ce billet**, si vos ressources ne dépassent pas le plafond fixé,
- à hauteur de **100 %, en cas d'exonération** du ticket modérateur.

Payez simplement vos frais de transport au fur et à mesure, puis envoyez votre volet 3 de prise en charge à votre organisme social, accompagné des pièces justificatives.

PLAFONDS 2017* DE RESSOURCES APPLICABLES

Indemnités journalières
Rapprochez-vous de votre Caisse d'Assurance Maladie pour connaître les formalités relatives aux indemnités journalières au cours de votre cure.
Arrêt de travail: 39 228 €
Majoration de 50 % par personne à charge: 19 614 €
Ex: assuré marié, sans enfant: 58 842 € -
assuré marié 1 enfant: 78 456 €
Prestations supplémentaires (frais de séjour)
Assuré seul: 14 664,38 €
Majoration de 50 % par personne à charge: 7 332,19 €
Ex: assuré marié, sans enfant: 21 996,56 € -
assuré marié 1 enfant: 29 328,75 €
* Sous réserve de modifications pour 2018.

COMPLÉMENT TARIFAIRE SUR VOTRE FACTURE

Depuis le 1^{er} mars 2014, l'article L162-39 du Code de la Sécurité Sociale prévoit que la Convention signée avec l'Assurance Maladie fixe, pour chaque forfait de soins, d'une part un Tarif Forfaitaire de Responsabilité (T.F.R) qui constitue la base de remboursement sur laquelle est appliqué le taux de prise en charge par l'Assurance Maladie et, d'autre part, un Prix Limite de Facturation (P.L.F).
La différence entre le T.F.R et le P.L.F constitue un complément tarifaire réactualisé chaque année.
La Chaîne Thermale du Soleil applique systématiquement le Prix Limite de Facturation.
En sont exempts uniquement les bénéficiaires de la CMU-C et de l'ACS, seulement sur justificatifs.

Combien coûte une cure?

Le forfait de soins thermaux en Voies Respiratoires: 467,81 €

Forfait VR1: 6 soins/jour pendant 18 jours

Les 3 visites médicales obligatoires: 80,00 €

Budget Total pour 1 Curiste: 547,81 €

Montant pris en charge par l'Assurance Maladie à 65 % si votre cure est prise en charge - 360,07 €

Budget restant à votre charge 187,74 €

* Prix à partir de. Ces prix peuvent varier en fonction de la prescription de votre médecin traitant.

LES EAUX DE CHALLES-LES-EAUX



L'HYGIÈNE, NOTRE PRIORITÉ

Au sein du Service Central Qualité, Hygiène et Ingénierie Sanitaire, notre préoccupation première est de tout mettre en œuvre pour vous garantir les meilleures conditions d'hygiène et des soins thermaux avec des produits de qualité.

Pour ce faire, un de nos laboratoires d'analyses microbiologiques, accrédité COFRAC (accréditation n° 1-5532, portée disponible sur www.cofrac.fr), composé d'un Ingénieur sanitaire et de deux Techniciennes microbiologistes, suit de manière assidue la qualité de l'eau minérale naturelle, circulant dans les installations et distribuée aux postes de soins, ainsi que celle des soins à base de boue thermique, sans oublier la vérification de l'efficacité et de l'application des procédures de nettoyage désinfection des locaux et des postes de soins.

Sur une saison thermale, cette fine équipe, forte d'une expérience et de compétences en microbiologie reconnues par les Autorités de Tutelle, et agissant sous l'égide d'un Docteur ès Sciences en chimie et microbiologie de l'eau, peut réaliser plus de 190 analyses bactériologiques en appliquant des méthodes techniques spécifiques et normées.

Isabelle SIBILLE,
Responsable du Service Central,
Qualité et Ingénierie Sanitaire



Des vertus reconnues

L'eau minérale de Challes-les-Eaux, sulfurée sodique, est l'une des plus soufrées d'Europe. Une de ses sources s'appelle d'ailleurs « Reine du Soufre ».

Grâce aux propriétés antibactériennes, décongestionnantes, cicatrisantes et antalgiques, elle est souveraine pour le traitement des voies respiratoires et des troubles gynécologiques. En résorbant l'inflammation et en renforçant les défenses locales, elle permet une raréfaction des épisodes infectieux. Elle jaillit à 16 °C des profondeurs de la montagne.

Le climat: un atout véritable

C'est dans les Préalpes à 290 mètres d'altitude, près des célèbres stations de ski, que se blottit notre station thermale de Challes-les-Eaux.

Il règne ici un climat vivifiant de moyenne montagne, à la fois doux et tonique. Mais c'est aussi l'exceptionnelle pureté de l'air qui constitue un atout considérable pour compléter les bienfaits de la cure en voies respiratoires notamment.

QUE SOIGNE-T-ON À CHALLES-LES-EAUX ?

L'eau minérale de Challes-les-Eaux, sulfurée sodique, est l'une des plus soufrées d'Europe. Grâce aux propriétés antibactériennes, décongestionnantes, cicatrisantes et antalgiques, elle est souveraine pour le traitement des Voies Respiratoires et des troubles gynécologiques.



DES BIENFAITS DE LA MÉDECINE THERMALE EN ORL

La médecine thermique est un traitement préventif ou curatif selon les pathologies, mais aussi éducatif. Elle permet de:

- soulager les douleurs,
- améliorer la perméabilité nasale et la ventilation des voies aériennes,
- réduire la consommation de médicaments,
- diminuer la fréquence des crises ou des infections récidivantes,
- favoriser l'éducation du patient.

Des affections des Voies Respiratoires et ORL, toutes générations confondues !

- Rhinopathies chroniques de l'adulte et de l'enfant
- Rhinites allergiques
- Rhinosinusites
- Rhinoplastie
- Rhinopharyngites récidivantes
- Sinusites aiguës récidivantes et chroniques
- Pharyngites
- Amygdalites
- Laryngites
- Otites (y compris séromuqueuses)
- Bronchites
- BPCO
- Dilatation des bronches
- Sevrage tabagique

Pour les pathologies à répétition (bronchites, otites...), on cherche dans un premier temps à diminuer les infections répétitives et la consommation d'antibiotiques.

L'eau thermique est utilisée directement sur les muqueuses des voies respiratoires afin de les nettoyer en profondeur, de les régénérer, et de fluidifier le mucus.

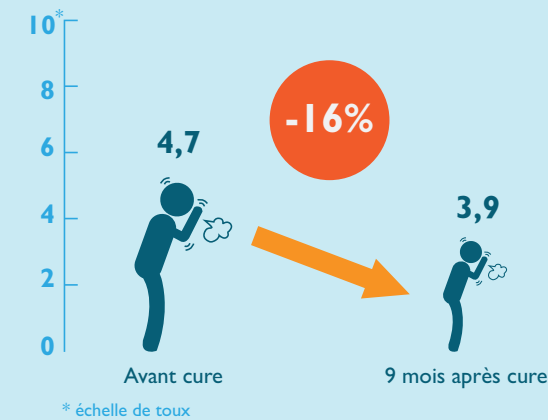
Le volet pédagogique repose sur l'apprentissage du mouchage, le lavage de nez ou encore la rééducation respiratoire.

Pour les pathologies chroniques, l'objectif consiste à diminuer la fréquence des crises, en favorisant une meilleure ventilation des voies respiratoires et en réduisant les allergies, souvent liées à la chronicité.

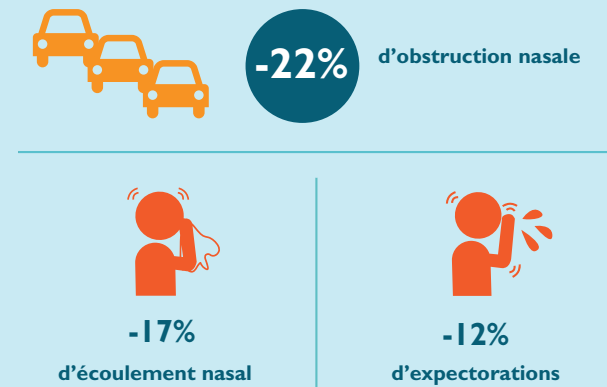
Votre médecin traitant vous précisera les contre-indications éventuelles.

LES BIENFAITS THÉRAPEUTIQUES DE LA CURE THERMALE EN VOIES RESPIRATOIRES

DIMINUTION DE LA TOUX



ENCORE 9 MOIS APRÈS CURE



-15%
dans la fréquence et l'intensité des crises d'asthme, 9 mois après cure



-19%
de gêne respiratoire, 9 mois après cure

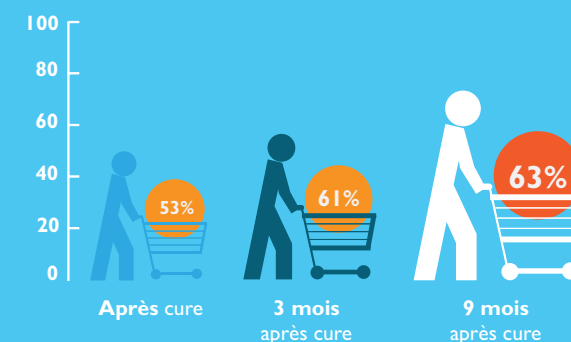


32%
des curistes concernés déclarent avoir arrêté de fumer 9 mois après cure



+16%
de qualité de vie, 9 mois après cure

% DES CURISTES AYANT AUGMENTÉ LEUR NIVEAU D'ACTIVITÉS QUOTIDIENNES



46% des curistes concernés avaient réduit son traitement de fond, encore 9 mois après cure



54% des curistes concernés avaient réduit leur traitement de crise, encore 9 mois après cure



73% des curistes constatent encore une amélioration de leurs symptômes & état de santé, 9 mois après cure

Suivi déclaratif réalisé par l'Observatoire de la Chaîne Thermale du Soleil auprès de 4 417 curistes pour les données après cure, 3 837 curistes 3 mois après cure, 3 265 curistes 6 mois après cure et 2 804 curistes 9 mois après cure. (2016)



QUE SOIGNE-T-ON À CHALLES-LES-EAUX ?

Des affections Gynécologiques à toutes les étapes de la vie

- Infections et inflammations chroniques (streptocoque, mycose, herpès, colibacille)
- Endométriose et ses séquelles
- Adhérences
- Dysménorrhées
- Dyspareunies orificielles
- Algies pudendales
- Pathologies liées à la ménopause (lichens vulvaires, sécheresse des muqueuses, bouffées de chaleur...)
- Suites de l'accouchement (cicatrisation épisiotomie, césarienne, accouchement traumatique)
- Fibromes (en période de pré-ménopause ou lorsqu'il existe un risque opératoire important)
- Troubles hormonaux

DES BIENFAITS DE LA MÉDECINE THERMALE EN GYNÉCOLOGIE

La médecine thermique est un traitement préventif ou curatif selon les pathologies, mais aussi éducatif qui permet de :

- soulager les douleurs,
- réduire la consommation de médicaments,
- diminuer la fréquence et l'intensité des crises,
- favoriser l'éducation du patient,
- échanger et dialoguer autour de sa pathologie.

Pour les pathologies chroniques, on cherche dans un premier temps à diminuer les infections répétitives et la consommation d'antibiotiques.

L'eau thermale est utilisée en application directe sur les muqueuses génitales afin de les régénérer en profondeur. L'eau thermale, grâce au soufre, les restructure, les assouplit et normalise la flore microbienne.

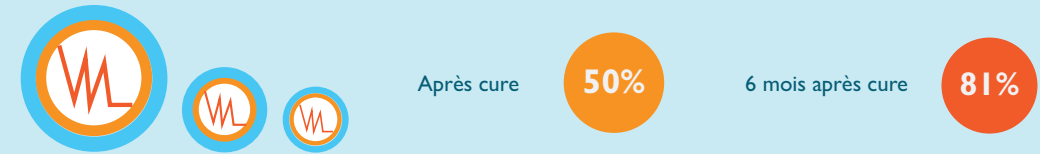
LA DOUBLE INDICATION : SOIGNER VOIES RESPIRATOIRES ET GYNÉCOLOGIE EN MÊME TEMPS, C'EST POSSIBLE !

Votre demande de prise en charge pour les deux traitements simultanés doit être mentionnée sur le formulaire de prise en charge établi par votre médecin prescripteur.

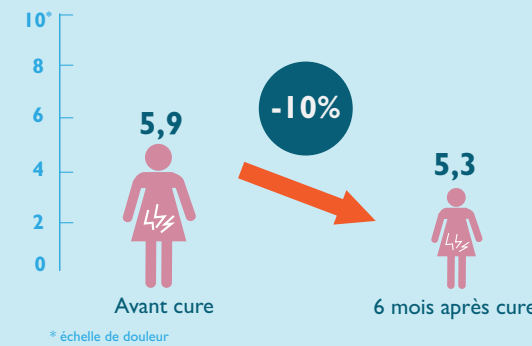
Votre médecin traitant vous précisera les contre-indications éventuelles.

LES BIENFAITS THÉRAPEUTIQUES DE LA CURE THERMALE EN GYNÉCOLOGIE

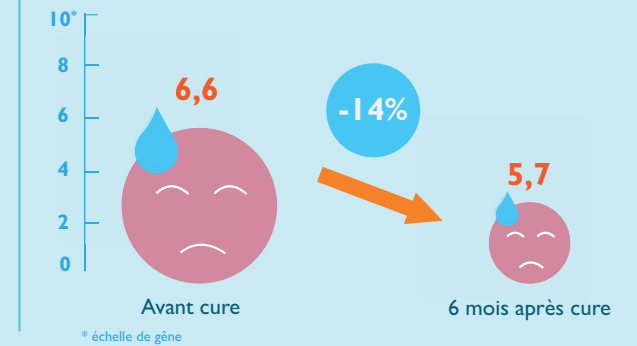
% DES CURISTES CONSTATANT UNE DIMINUTION DE LA FRÉQUENCE ET DE L'INTENSITÉ DES ÉPISODES DOULOUREUX



DIMINUTION DES DOULEURS



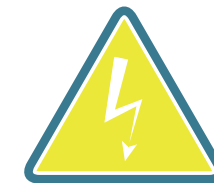
RÉDUCTION DU NIVEAU DE GÊNE



% DE CURISTES CONCERNÉS AYANT RÉDUIT LEUR CONSOMMATION DE MÉDICAMENTS

	Après cure	6 mois après cure
ANTI INFLAMMATOIRES	42%	83%
SOMNIFÈRES	23%	57%
ANTALGIQUES	41%	83%

39% des curistes



ont moins d'effets secondaires liés aux traitements médicamenteux

6 mois après cure

+37% de bien-être, 6 mois après cure



+35% de qualité de vie, 6 mois après cure

78% des curistes



constatent encore une amélioration de leurs symptômes & état de santé, 6 mois après cure

Suivi déclaratif réalisé par l'Observatoire de la Chaîne Thermale du Soleil auprès de 54 curistes pour les données après cure, 33 curistes 3 mois après cure, 27 curistes 6 mois après cure. (2016)





ÉVALUEZ LES BIENFAITS DE VOTRE CURE

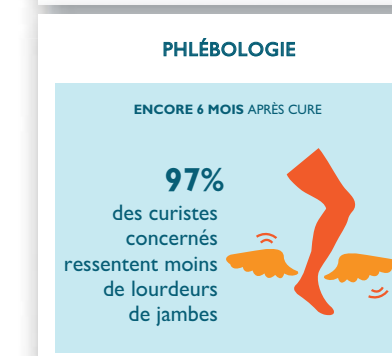
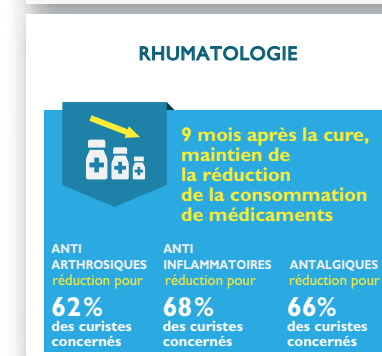
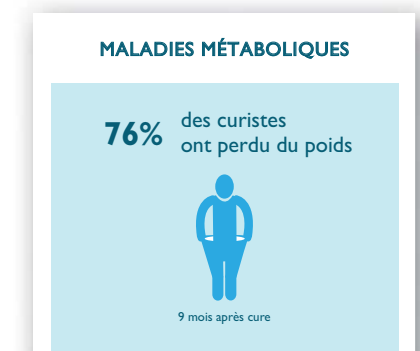
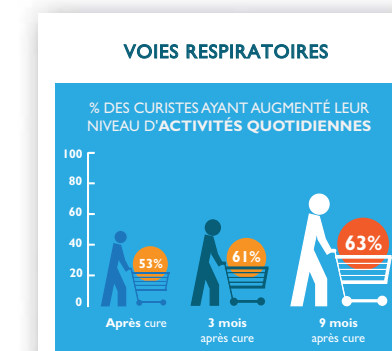
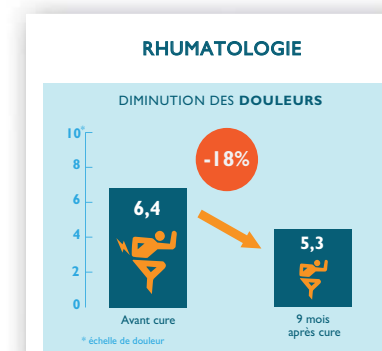
Évaluez vous-même votre cure & participez gratuitement à l'observatoire des bénéfices thérapeutiques thermaux

Depuis quelques années déjà, la Chaîne Thermale du Soleil a mis en place un outil destiné à l'ensemble de ses curistes, leur permettant d'auto-évaluer l'efficacité de leur cure thermale.

LES OBJECTIFS

- MESURER LES EFFETS THÉRAPEUTIQUES DE LA CURE DANS LE TEMPS:**
 après la cure, puis à 3 mois, 6 mois et 9 mois.
- SUIVRE L'IMPACT DE LA CURE**
 sur votre santé.
- CONNAÎTRE LES RÉSULTATS DES BIENFAITS**
 ressentis par les curistes de la Chaîne Thermale du Soleil, par orientation.
- ÉVALUER LA QUALITÉ DES SOINS**
 dispensés pendant la cure.
- EXPRIMER SES COMMENTAIRES**
 sur la qualité des soins reçus.
- PERMETTRE À L'ÉTABLISSEMENT D'AMÉLIORER**
 constamment la qualité des prestations.

QUELQUES RÉSULTATS



COMMENT ?

- GRÂCE À UN QUESTIONNAIRE ÉLECTRONIQUE**
 Chaque curiste, ayant communiqué son adresse email, reçoit le questionnaire validé par un médecin spécialiste et adapté à sa pathologie, immédiatement après sa cure, puis à 3, 6 et 9 mois.
- CHAQUE QUESTIONNAIRE, TRÈS COMPLET, DURE ENTRE 10 ET 20 MINUTES**
 Il évalue différents critères selon la cure et la pathologie: symptômes, douleur, consommation médicamenteuse, qualité de vie, autonomie, etc. Les questions sont présentées sous forme de QCM ou d'échelles de valeurs entre 1 et 10.
- LES RÉPONSES SONT ANONYMES**
 afin de garantir le respect de la confidentialité de vos données de santé!

LES SOINS THERMAUX

Pour le traitement des Voies Respiratoires et de la Gynécologie, les Thermes proposent un panel de 18 soins thermaux au sein de son établissement en Service Premier et en Service Standard : ces soins sont accessibles à tous, petits et grands.

DES PRATIQUES THERMALES SPÉCIFIQUES DES VOIES RESPIRATOIRES

AÉROSOL INDIVIDUEL

L'aérosol permet de traiter les voies aériennes jusqu'au larynx par la dispersion de particules d'eau minérale pulvérisée par de l'air comprimé. À la sortie du masque des particules de 2 à 5 microns sont émises. On dispose pour cette pratique d'embouts uni-narinaires ou bi-narinaires ainsi que d'embouts pour la bouche ou des masques.

AÉROSOL SONIQUE

Un vibreur sonique à basse fréquence, couplé sur les aérosols individuels crée des alternances de pressions et dépressions dans le circuit de l'aérosol ce qui accélère les particules d'eau et leur permet d'atteindre des zones peu perméables de l'arbre respiratoire tels les sinus.

BAIN NASAL

À l'aide d'une pipette, le patient emplit les cavités nasales d'eau thermale afin d'en imprégner les muqueuses. Il permet le nettoyage du nez surtout dans la partie postérieure. La position tête en arrière permet de baigner le cavum (arrière-nez).

GARGARISME

Il s'agit d'un lavage de gorge avec de l'eau tiède effectué en gargarisant le fond de la gorge avec de l'eau tiède. L'eau thermale agit directement au contact de la muqueuse du pharynx, permet son hydratation et son imprégnation par les principes actifs (soufre, oligoéléments, minéraux).

IRRIGATION NASALE

À l'aide d'une canule, à faible débit continu d'eau thermale, le patient effectue une véritable douche interne des cavités nasales. L'objectif est de nettoyer le nez par le passage de l'eau d'une narine à l'autre, afin de rendre les muqueuses plus réceptives au soufre.

PULVÉRISATION

Un jet de vapeur d'eau ordinaire aspire l'eau arrivant dans l'appareil et la pulvérise. Brisée par un tamis, cette vapeur d'eau thermale est absorbée par le patient bouche ouverte.



CURE DE BOISSON

Les effets internes de la cure de boisson sont constitués essentiellement par la composition chimique des eaux mais également celles des oligoéléments, un élément de base du traitement thermal.

INHALATION COLLECTIVE

Ce soin consiste en l'humage de vapeur de gaz produisant un brouillard fin et froid. L'intérêt des inhalations est la rapidité d'absorption des principes minéraux sulfurés. Les particules très fines vont aller jusqu'aux alvéoles pulmonaires où se font les échanges et rejoindre la circulation sanguine.

ÉLECTRO-AÉROSOL OU IONAÉROLISE

Il s'agit d'un aérosol collectif. Cette salle est constituée d'un plafond et d'un plancher chargés d'électricité négative et d'un générateur électrostatique. Le plafond et le plancher repoussent les particules de soufre qui ont une concentration maximale au niveau du visage des patients.



UNE RÉÉDUCATION COMPLÉMENTAIRE AUX SOINS D'EAU THERMALE

KINÉSITHÉRAPIE RESPIRATOIRE

Il s'agit de séances de gymnastique respiratoire. À travers divers exercices respiratoires, l'objectif est d'apprendre à utiliser ses poumons de manière optimale.

Le kinésithérapeute sensibilise chacun à la mécanique ventilatoire et aux mouvements respiratoires diaphragmatiques et costaux.

DES PRATIQUES THERMALES SPÉCIFIQUES GYNÉCOLOGIE

BAIN THERMAL

En baignoire individuelle, il a lieu à une température de 34 à 38 degrés. Il dure 10 à 20 minutes selon la prescription médicale.

IRRIGATION VAGINALE

Cette technique thermale dispensée avec une sonde à double courant a une action décongestive et antalgique au niveau du petit bassin tant sur les organes génitaux féminins que sur les voies urinaires basses (vessie). La muqueuse vaginale retrouve un pH normal s'opposant à la prolifération des mycoses et bactéries pathogènes.

PULVÉRISATION VULVAIRE ET CERVICO VAGINALE

Ce soin thermal effectué en cabine individuelle nécessite la pose d'un speculum. La patiente est en position gynécologique. La pulvérisation en fines gouttelettes de l'eau thermale très souffrée se dépose sur les muqueuses jusqu'au col de l'utérus.

DOUCHE AU JET

Elle est donnée à la lance avec un jet brisé ou non selon la région du corps. Elle peut être fraîche pour obtenir un effet tonifiant ou tiède, enveloppante pour apporter une sensation de bien-être. Les douches légères à faible pression en pluie de 36 à 37 degrés ont un effet sédatif. Les douches écossaises à pression plus élevée ont un effet tonique et réversif. Une douche péri-pelvienne peut précéder la douche générale.



DES PRATIQUES MÉDICALES SPÉCIFIQUES EN VOIES RESPIRATOIRES DISPENSÉES PAR LE MÉDECIN THERMAL

Ce sont des pratiques thermales spécifiques prescrites par le médecin, l'établissement thermal mettant à sa disposition les installations techniques et le personnel auxiliaire compétent. Ces pratiques thermales sont comprises dans le traitement thermal pris en charge par la Caisse d'Assurance Maladie.

DOUCHE PHARYNGIENNE

Dispensée grâce à un « pistolet » pharyngien par le médecin lui-même, elle exerce une action décapante au niveau des cryptes amygdaliennes et de la paroi du pharynx.

INSUFFLATION DE LA TROMPE D'EUSTACHE

Le médecin thermal fait pénétrer lui-même les gaz thermaux dans la trompe d'Eustache, à l'aide d'une sonde introduite avec douceur le long du plancher des fosses nasales, sonde reliée à l'appareil générateur de gaz thermaux. La pression est réglable et contrôlée. Elle associe mécaniquement désobstruction des trompes et balayage des sécrétions. Répété quotidiennement au cours de la cure, ce soin favorise la rééducation tubo-tympanique chez l'enfant.

MÉTHODE DE DÉPLACEMENT DE PROËTZ

Cette pratique est aussi de la compétence exclusive du médecin thermal. Elle assure la pénétration de l'eau à l'intérieur des cavités sinusiennes à l'aide d'un système de pompe et permet un lavage complet des sinus.

LES ÉQUIPES DANS LES THERMES

LES AGENTS DE SOINS

Ils travaillent sur le site de Challes-les-Eaux. Ils dispensent les soins aux patients selon la prescription du médecin thermal.

1 INFIRMIÈRE

Elle est présente afin de veiller au bon déroulement des soins, elle intervient à tout moment auprès des curistes et prend des précautions particulières pour certains. Selon la prescription du médecin thermal, elle dispense des soins appropriés.

1 À 2 KINÉSITHÉRAPEUTES DIPLÔMÉS D'ÉTAT OPÈRENT DANS NOS THERMES

Ils assurent la rééducation respiratoire des patients dans le strict respect des prescriptions médicales en concertation avec les médecins thermaux dans le cadre plus précis des précautions particulières.

1 DIÉTÉTICIEN

Il intervient dans le cadre de suivis diététiques, de conférences sur la nutrition et la nutrithérapie, de cures spécifiques ou mini-cures.

4 SAGES-FEMMES

Elles travaillent au sein du service Gynécologie et dispensent les soins aux patientes selon la prescription du médecin thermal.

1 SOPHROLOGUE

Il intervient dans le cadre de nos cures spécifiques et de nos mini-cures.

1 OSTÉOPATHE

Il intervient dans le cadre de nos cures spécifiques et de nos mini-cures pré et post-natales.

LISTE DES MÉDECINS THERMAUX CONSULTANT À CHALLES-LES-EAUX

LES MÉDECINS THERMAUX DE CHALLES ONT LEUR CABINET EN VILLE

Cette liste a été établie au 1^{er} septembre 2017.
Elle peut donc être sujette à modification éventuelle en cours de saison.

Nom	Spécialité	Adresse	Téléphone
Médecins thermalistes - Spécialistes ORL			
Docteur François CABANEL	Oto-rhino-laryngologiste-Att-d'Hydrologie	153 avenue des Thermes	04 79 72 97 64
Docteur Catherine CABANEL	Oto-rhino-laryngologiste - Att-d'Hydrologie	153 avenue des Thermes	04 79 72 97 64
Médecins généralistes			
Docteur Yves BARTHE	Att-d'Hydrologie	Le forum 1313 place de l'Europe	04 79 72 88 84
Docteur Marie MALZAC		157 avenue Béatrice de Savoie	04 79 72 75 24
Docteur Jean Paul SEMERARO		L'Atrium, 91 av. Louis Domenget	04 79 72 83 11
Docteur Marie Clair VIAL		1440 route Royale	04 79 71 48 36
Toutes disciplines			
Medipôle de Savoie	Service d'urgence 24/24h, chirurgie, imagerie radiologie, laboratoire d'analyse	Sortie VRU n°20, avenue des Massettes	04 79 26 80 80

Les Médecins thermaux exercent une activité libérale et perçoivent directement leurs honoraires auprès de leurs patients.

Le patient est remboursé à hauteur de 70 % du montant forfaitaire alloué, à hauteur de 100 % en cas d'exonération du ticket modérateur (Affections Longue Durée). Il doit adresser le volet 1 correspondant aux visites médicales à son organisme social pour remboursement.

1 AVANT SON ARRIVÉE EN CURE, LE CURISTE PREND RENDEZ-VOUS

Directement auprès du Médecin Thermal de son choix.

2 LE JOUR DE LA PREMIÈRE VISITE, IL DOIT APPORTER:

- la carte Vitale
- le volet 1 de prise en charge de l'Assurance Maladie
- les ordonnances de traitement en cours
- le courrier de son médecin traitant indiquant les antécédents médicaux et les traitements en cours.

3 EN CAS D'ANNULATION DE CURE, IL DOIT PENSER À ANNULER SON RENDEZ-VOUS

Auprès du secrétariat médical concerné.



LES CURES CONVENTIONNÉES 18 JOURS

La station de Challes-les-Eaux est agréée pour traiter les deux orientations **VOIES RESPIRATOIRES** et **GYNÉCOLOGIE**.

Une cure thermale est généralement prescrite en alternative aux médicaments, même si elle peut également l'être en complément de traitements « classiques ». **Les 18 jours de soins** sont nécessaires pour bénéficier pleinement des effets du traitement. Les soins thermaux en constituent l'essentiel. Les échanges avec les médecins participent à la sensibilisation et la prévention pour permettre au curiste d'apprendre à mieux vivre avec sa maladie. Reportez-vous à la page 6 pour les démarches administratives.

Voies respiratoires (VR)

Essoufflements, sifflements, toux sèche et irritante, mais aussi productive (ou expectoration), sentiment d'angoisse, douleurs, congestion nasale, mouchage, gêne de la gorge...

Ces symptômes peuvent être les conséquences d'affections des voies respiratoires: des pathologies aiguës, souvent d'origine infectieuse ou des pathologies chroniques.

Les thérapeutiques actuelles consistent à soulager les douleurs et dégager les voies respiratoires, en général par le biais d'un traitement médicamenteux, pouvant être appliqué localement, pour partie.

La médecine thermale est conçue comme un traitement préventif, ou curatif selon les pathologies, mais aussi éducatif. Elle va permettre de soulager les douleurs, améliorer la perméabilité nasale et la ventilation des voies aériennes, réduire la consommation de médicaments, diminuer la fréquence des crises ou des infections et favoriser l'éducation du patient. Des effets renforcés par la situation géographique des établissements thermaux qui font bénéficier les patients d'un environnement sans pollution.

Cet éloignement du quotidien leur permet également de rompre avec leurs habitudes, une situation propice pour amorcer par exemple, un sevrage tabagique.



DES SOINS SPÉCIFIQUES POUR GRANDS ET PETITS (VR)

- Bain nasal et gargarisme
- Irrigation nasale
- Pulvérisation chaude ou froide
- Aérosol individuel
- Aérosol sonore
- Inhalation
- Cure de boisson
- Electro-Aérosol
- Rééducation Respiratoire collective et individuelle

3 SOINS DISPENSÉS UNIQUEMENT PAR LE MÉDECIN THERMAL

- Insufflation de la Trompe d'Eustache
- Douche Pharyngienne
- Méthode de déplacement de Proëtz

Tarifs cure thermale Voies respiratoires (VR)

108 séances de soins ciblés sans kinésithérapie.

Prix Limite de Facturation: 467,81 €

Avec kinésithérapie collective: 471,47 € - Avec kinésithérapie individuelle: 603,49 €

TARIFS DOUBLE ORIENTATION VR + GYN

108 séances de soins VR + 36 séances de soins GYN

Prix Limite de Facturation cure GYN: + 234,91 €

Prix Limite de Facturation arrêté au 01.03.2015.

Susceptible de varier sous décret public.



Gynécologie (GYN)

Douleurs, démangeaisons, irrégularités du cycle, bouffées de chaleur, sécheresse vaginale...

Les pathologies touchant la sphère gynécologique entraînent des souffrances qui affectent lourdement la qualité de vie.

Pour résorber ces douleurs, les solutions prescrites reposent principalement sur des traitements pharmaceutiques. Le recours à une intervention chirurgicale peut également s'avérer nécessaire.

Les soins prodigués par la médecine thermale, à visée décongestive, antalgique et antiseptique, permettent de réduire la douleur et conduisent à une moindre consommation de médicaments. Ils favorisent également le ralentissement de certaines pathologies.

Tous les soins sont dispensés par une sage-femme. Vous bénéficiez d'un accueil personnalisé fait par des sages-femmes au sein d'une petite unité de 3 cabines uniquement, favorisant l'interaction thérapeutique des bienfaits de l'eau thermale et du dialogue quotidien avec d'autres patientes et un personnel spécifique.

Aussi bien en Gynécologie que pour les Voies Respiratoires et l'ORL, l'amélioration sera parfois progressive, les effets de la cure n'étant pas toujours immédiats et impliquant de réitérer la cure dans les premières années.

DES SOINS GYN TRÈS CIBLÉS

- Bain
- Irrigation vaginale
- Pulvérisation vulvaire et cervico-vaginale
- Douche au jet



Cure nocturne spécial actifs

(Voir page 38)

Salariés, commerçants, enfants, étudiants...

Si votre activité ne vous permet pas de vous soigner en raison de votre emploi du temps, notre station de Challes-les-Eaux vous reçoit à partir de la fin de l'après-midi aux Thermes, pour des cures en Voies Respiratoires et en Gynécologie.

DATES 2018

Du 14 mai au 2 juin

Du 17 septembre au 6 octobre

Horaires des soins

De 17h à 20h30

Se renseigner auprès de nos hôtesses au 04 79 71 06 20

Tarifs cure thermale Gynécologie (GYN)

72 séances de soins ciblés.

Prix Limite de Facturation: 469,85 €

TARIFS DOUBLE ORIENTATION GYN + VR

72 séances de soins GYN

+ 54 séances de soins VR

Prix Limite de Facturation cure GYN: + 233,90 €

Prix Limite de Facturation arrêté au 01.03.2014.

Susceptible de varier sous décret public.



NOS CURES SPÉCIFIQUES



Parmi les traitements non médicamenteux ou chirurgicaux, la médecine thermique est une solution efficace reconnue par les autorités de Santé françaises.

Mise au point aux Thermes de Challes-les-Eaux, avec le concours de médecins spécialistes, elle s'appuie sur la nécessité d'une véritable approche pluridimensionnelle de votre pathologie, pour :

- atténuer les douleurs,
- améliorer l'autonomie,
- réduire la consommation médicamenteuse,
- favoriser le retour à l'activité physique.

Elle propose au patient une immersion thérapeutique **durant 3 semaines**, propices à la récupération physiologique, pour traiter efficacement les différents symptômes de la pathologie grâce aux :

- **effets bénéfiques naturels de soins ciblés** de grande qualité, dispensés par des thérapeutes, des kinésithérapeutes diplômés et des médecins spécialistes
- **un programme d'éducation thérapeutique renforcé.**



Quelles sont les cures spécifiques à Challes-les-Eaux ?

En complément de votre cure classique de 18 jours de soins, prise en charge par les organismes sociaux, et des soins prescrits par le médecin thermal, les Thermes de Challes-les-Eaux ont mis au point, pour vous **5 programmes complémentaires ciblés** : ils correspondent à un calendrier précis. Afin d'accueillir les curistes dans les meilleures conditions, les Cures Thermales Spécifiques sont proposées à des dates particulières où les groupes sont volontairement limités, afin d'offrir à chacun une attention personnalisée. Renseignez-vous auprès de nos hôtesses lors de votre réservation.

- **ENDOMÉTRIOSE** (gynécologie)
Voir pages 24-25
- **NÉURALGIE PUDENDALE** (gynécologie)
Voir pages 26-27
- **POST-CANCER GYNÉCOLOGIQUE** (gynécologie)
Voir pages 28-29
- **OTITE SEROMUQUEUSE** (voies respiratoires)
Voir pages 30-31
- **SEVRAGE TABAGIQUE** (voies respiratoires)
Voir pages 32-33

Calculez le coût de votre cure spécifique

Le tarif de votre cure classique + le module de la cure spécifique choisie

LA CURE THERMALE CLASSIQUE DE BASE, PRIX LIMITE DE FACTURATION* : DE 467,81 € À 603,49 € (VR ou GYN)

en fonction de la prescription ou non de soins de kinésithérapie selon l'orientation thérapeutique (VR ou GYN).

Ce forfait est pris en charge à hauteur de 65 % par votre Caisse d'Assurance Maladie (100 % si vous justifiez d'une ALD).

✚ **TARIF DU MODULE DE LA CURE SPÉCIFIQUE CHOISIE EXEMPLE : ENDOMÉTRIOSE 184 €** (non pris en charge par l'Assurance Maladie).
Des arrhes de 30 € sont demandées lors de la réservation.



VOUS LOGER PENDANT VOTRE CURE!

Pour plus de confort et de sérénité, les Thermes de Challes vous proposent d'organiser votre séjour en vous proposant des formules d'hébergement pour vos cures spécifiques dans **LA MAISON AUX IRIS***** (rendez-vous page 56)



Endométriose **GYN**



SÉJOURS 2018

- Du 2 avril au 27 octobre

En partenariat avec l'association, notre équipe de professionnels vous propose une prise en charge pluridisciplinaire de cette pathologie particulièrement douloureuse et très évolutive. Médecin, sage-femme, sophrologue, ostéopathe, kinésithérapeute, diététicien travaillent en équipe pour apporter une solution globale et personnalisée à chaque patiente.

Afin de faire vos soins de façon optimale, vous bénéficiez d'un accueil personnalisé fait par des sages-femmes au sein d'une petite unité comptant 3 cabines et pendant trois semaines de l'interaction thérapeutique des bienfaits de l'eau thermale, d'ateliers ciblés sur votre pathologie et du dialogue quotidien avec d'autres patientes et avec les sages-femmes.

Un protocole de soins, activités et ateliers pour répondre à 3 objectifs:

1. Mieux comprendre l'Endométriose

Il est important pour une meilleure prise en charge d'en connaître les symptômes et l'utilité des traitements médicamenteux et non médicamenteux, expliquer les évolutions scientifiques sur la connaissance de l'endométriose. Ainsi un atelier « gynéco anatomie » avec une sage-femme contribue à mieux comprendre le fonctionnement

des muscles du bassin et du périnée et à travailler sur leur mobilité et leur assouplissement. L'atelier de **nutrithérapie** vous permettra d'analyser les liens entre alimentation et état de santé général et d'adapter votre alimentation à votre pathologie.

2. Se réapproprier son corps et bénéficier de techniques de relaxation

Avec la **séance de sophrologie collective** et la **séance d'hypnose ericksonienne**, chaque patient développe son potentiel de concentration et de détente, afin de renforcer son estime et sa confiance en lui. Les **séances de Pilates** et l'**Ostéopathie** travaillent sur la détente

de l'ensemble du corps. L'atelier « cup menstruelle » vous démontre les bienfaits et le bénéfice apporté tant sur le plan confort qu'hygiénique.

3. Échanger et partager son vécu

Le partage d'expériences pertinentes est un atout essentiel de compréhension, d'appropriation et d'encouragement mutuel pour réduire l'incidence des troubles générés. Un **groupe de paroles avec l'association « ensemble contre l'endométriose »** ainsi qu'une **consultation avec un phytothérapeute** permet d'échanger et recueillir des informations pertinentes sur votre pathologie et son vécu quotidien.

Tarifs

La cure thermale de base, Prix Limite de Facturation: de 469,68 € à 703,58 € (en fonction de la prescription ou non de soins de kinésithérapie et/ou d'une deuxième orientation thérapeutique).

Le Tarif Forfaitaire de Responsabilité est pris en charge à hauteur de 65 % par votre Caisse d'Assurance Maladie (100 % si vous justifiez d'une ALD).

+ LE PROGRAMME SPÉCIFIQUE:

184 € (non pris en charge par l'Assurance Maladie)

* Les consultations avec le psychologue ou le Médecin équivalent à 2 ateliers.

Des arrhes de 30 € sont demandées lors de la réservation.

En complément de votre cure thermale classique GYN, le programme se compose de:

1 ATELIER GYNÉCO-ANATOMIE AVEC UNE SAGE-FEMME (45 MN)

1 SÉANCE DE SOPHROLOGIE COLLECTIVE

1 ATELIER DE NUTRITHÉRAPIE ATELIER INDIVIDUEL

1 SÉANCE D'OSTÉOPATHIE

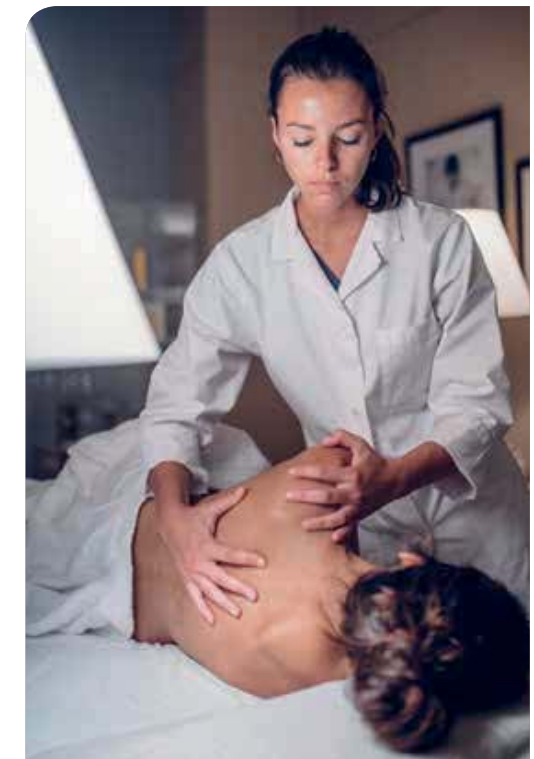
2 SÉANCES DE PILATES (45 MN)

1 SÉANCE D'HYPNOSE ERICKSONIENNE

1 ATELIER CUP MENSTRUELLE

1 GROUPE DE PAROLE AVEC L'ASSOCIATION "ENSEMBLE CONTRE L'ENDOMÉTRIOSE"

1 CONSULTATION PHYTOTHÉRAPEUTE (1 CONSULTATION DANS LA SUITE DES CONSULTATIONS DE SUIVI DE CURE)





En complément de votre cure thermale classique GYN, le programme se compose de :

1 SÉANCE DE SOPHROLOGIE COLLECTIVE

1 ATELIER GYNÉCO-ANATOMIE AVEC UNE SAGE-FEMME (45 MN)

1 SÉANCE D'OSTÉOPATHIE

1 SÉANCE D'HYPNOSE ERICKSONIENNE

1 MASSAGE KINÉ SPÉCIFIQUE (45 MN)

2 SÉANCES DE YOGA COLLECTIF

Névralgie pudendale GYN



SÉJOURS 2018

- Du 2 avril au 27 octobre

La névralgie pudendale est une affection neurologique touchant un nerf qui se trouve dans la région profonde du bassin. Pouvant à tort être confondue avec des troubles gynécologiques ou urologiques, cette névralgie provoque des douleurs parfois insupportables, dans différentes régions du bassin. La douleur est le principal symptôme de l'algie pudendale.

Notre équipe de professionnels vous propose une prise en charge pluridisciplinaire de cette pathologie méconnue et le plus souvent diagnostiquée trop tardivement. Médecin, sage-femme, sophrologue et kinésithérapeute travaillent en équipe pour apporter une solution globale et personnalisée à chaque patiente.

La cure spécifique Névralgie Pudendale, mise en place avec l'AINP (Association Informations Névralgie Pudendale) s'articule autour de 3 objectifs :

1. Mieux connaître la névralgie pudendale

Il est important pour une meilleure prise en charge d'en connaître les symptômes et l'utilité des traitements médicamenteux et non médicamenteux, expliquer

les évolutions scientifiques sur la connaissance de la névralgie pudendale. Ainsi **un atelier « gynéco anatomie »** avec une sage-femme est-il proposé.

2. Se réapproprier son corps et bénéficier de techniques de relaxation

Avec la **séance de sophrologie collective** et la **séance d'hypnose ericksonienne**, chaque patient développe son potentiel de concentration et de détente, afin de renforcer son estime et sa confiance en lui. **Les séances de yoga collectives** viennent détendre et décontracter l'ensemble du corps.

3. Améliorer sa qualité de vie

La **séance d'Ostéopathie** ainsi que le **massage kiné** spécifique, réalisés par des professionnels de santé, aident le patient à se réapproprier son corps de façon douce et adaptée tout en tenant compte de la fatigabilité ainsi que du niveau de douleur et de mobilité.

Tarifs

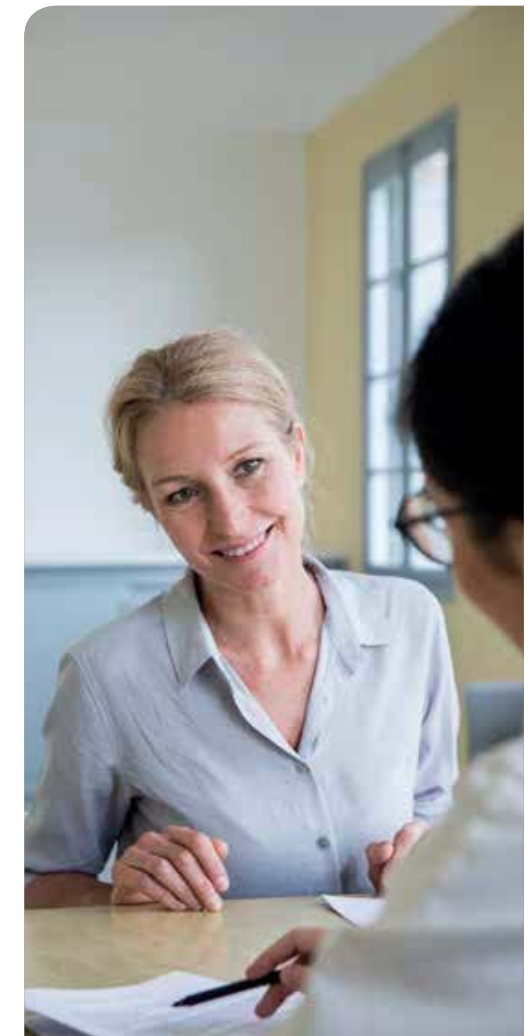
La cure thermale de base, Prix Limite de Facturation: de 469,68 € à 703,58 € (en fonction de la prescription ou non de soins de kinésithérapie et/ ou d'une deuxième orientation thérapeutique).

Le Tarif Forfaitaire de Responsabilité est pris en charge à hauteur de 65 % par votre Caisse d'Assurance Maladie (100 % si vous justifiez d'une ALD).

+ LE PROGRAMME SPÉCIFIQUE :

165 € (non pris en charge par l'Assurance Maladie)

Des arrhes de 30 € sont demandées lors de la réservation.





Post-cancer GYN gynécologique



SÉJOURS 2018

Cure essentielle

- Du 9 au 28 avril
- Du 14 mai au 2 juin
- Du 2 au 21 Juillet
- Du 20 août au 8 septembre
- Du 24 septembre au 13 octobre

Cure idéale

- Du 9 au 28 avril
- Du 14 mai au 2 juin
- Du 2 au 21 Juillet
- Du 20 août au 8 septembre
- Du 24 septembre au 13 octobre

Sécheresse vaginale, douleurs, démangeaisons, brûlures..., sont autant de séquelles difficiles à vivre pour les femmes après un cancer gynécologique.

Les impacts à la fois physiologiques et psychologiques des traitements (chirurgie, chimiothérapie, radiothérapie) peuvent être importants et doivent être pris en charge au mieux pour améliorer la qualité de vie de ces femmes et les aider à retrouver confiance en soi, confort, équilibre et harmonie dans leur vie intime.

En partenariat avec l'Association 4S (Sport, Santé, Solidarité, Savoie*), l'équipe de Challes-les-Eaux accueille maintenant les femmes en suite de chirurgie, chimiothérapie et radiothérapie pour leur apporter des soins adaptés, les soutenir et les aider

à retrouver équilibre et harmonie dans leur relation personnelle.

Au programme: deux modules spécifiques en complément d'une cure de 18 jours en gynécologie (4 soins thermaux par jour) où sage-femme, médecin, sophrologue, psychologue et diététicien travaillent en équipe pour apporter une solution globale et personnalisée à chaque patiente.

* Association 1901 savoyarde qui propose des activités physiques et une aide financière aux femmes de la région touchées par un cancer du sein ou gynécologique.

En complément de votre cure thermale classique GYN, le programme se compose de:

CURE ESSENTIELLE

- 3 SÉANCES D'ACTIVITÉ PHYSIQUE ADAPTÉE ENCADRÉE PAR UN KINÉSITHÉRAPEUTE (COLLECTIF) (60 MN)
- 1 TABLE RONDE DIÉTÉTIQUE (COLLECTIF) (60 MN)
- 3 SÉANCES DE SOPHROLOGIE (COLLECTIF) (60 MN)
- 6 SÉANCES DE HAMMAM

CURE IDÉALE

- | | |
|--|---|
| 3 SÉANCES ACTIVITÉ PHYSIQUE ADAPTÉE ENCADRÉE PAR UN KINÉSITHÉRAPEUTE (COLLECTIF) (60 MN) | 3 SÉANCES DE POWERPLATE "RELAXATION" |
| 1 CONSULTATION DE NUTRITHÉRAPIE (INDIVIDUEL) (45 MN) | 3 SÉANCES DE RÉFLEXOLOGIE PLANTAIRE |
| 1 SOIN VISAGE AROMATIQUE DECLÉOR (45 MN) | GRUPE DE PAROLE ENCADRÉ PAR UNE PSYCHOLOGUE |
| 3 SÉANCES SOPHROLOGIE (COLLECTIF) (60 MN) | 3 MASSAGES KINÉ SPÉCIFIQUE (20 MN) |
| | 3 DRAINAGES LYMPHATIQUES (20 MN) |

Tarifs

La cure thermale de base, Prix Limite de Facturation: **469,68 € à 703,58 €** (en fonction de la prescription ou non de soins de kinésithérapie et/ ou d'une deuxième orientation thérapeutique).

Le Tarif Forfaitaire de Responsabilité est pris en charge à hauteur de 65 % par votre Caisse d'Assurance Maladie (100 % si vous justifiez d'une ALD).

+ LE PROGRAMME SPÉCIFIQUE:

- 90 €** Cure essentielle (non pris en charge par l'Assurance Maladie)
- 440 €** Cure idéale (non pris en charge par l'Assurance Maladie)

Des arrhes de 30 € sont demandées lors de la réservation.





Otite VR séromuqueuse

L'otite séromuqueuse se caractérise par un épanchement de liquide séreux jaune, en rétention dans la caisse du tympan. Elle est provoquée par un trouble de ventilation de l'oreille moyenne, attribué généralement à un dysfonctionnement de la muqueuse et/ou de la trompe d'Eustache.

SÉJOURS 2018

- Du 16 avril au 5 mai
- Du 2 au 11 juillet
- Du 23 juillet au 11 août
- Du 13 août au 1^{er} septembre

Il s'agit essentiellement d'une pathologie de l'enfant. Plus de 80 % des enfants feront au moins un épisode d'otite séro-muqueuse dans leur vie.

À l'origine de tous les processus d'otite chronique, l'otite séreuse ou séro-muqueuse est à surveiller de près. Elle peut provoquer une surdité, plus ou moins importante suivant la viscosité, et ainsi entraîner des désagréments et un retard dans le développement de l'enfant.

Un protocole de soins, activités et ateliers pour répondre à 2 objectifs:

1. Des ateliers pour une meilleure prévention

Parce qu'il est important de comprendre la maladie pour mieux se prendre en charge, **des ateliers collectifs sont proposés: mouchage, souffle, otites séromuqueuses (explications et hygiène de vie)** pour vous apprendre à gérer les crises, éviter l'apparition des troubles et leurs conséquences sur la santé.

2. Des soins de traitement adaptés.

En complément des soins thermaux prescrits dans le cadre de la cure, **des séances de rééducation tubaire** sont proposés au patient pour soulager les tensions au niveau de l'appareil ORL et **un accès au spa thermal** (pour l'accompagnant) lui permet de se détendre.

En complément de votre cure thermique classique VR, le programme se compose de:

7 SÉANCES DE RÉÉDUCATION TUBAIRE (ATELIER COLLECTIF) (30 MN)

1 ATELIER MOUCHAGE (ATELIER COLLECTIF) (30 MN)

1 ATELIER SOUFFLE (ATELIER COLLECTIF) (50 MN)

1 ATELIER "OTITES SÉRO-MUQUEUSES: EXPLICATIONS ET HYGIÈNE DE VIE" (ATELIER COLLECTIF) (30 MN)

1 ACCÈS SPA THERMAL POUR L'ACCOMPAGNANT (BAIN HYDROMASSANT + HAMMAM)

Tarifs

La cure thermique de base, Prix Limite de Facturation: de 467,81 € à 603,49 € (en fonction de la prescription ou non de soins de kinésithérapie et/ ou d'une deuxième orientation thérapeutique).

Le Tarif Forfaitaire de Responsabilité est pris en charge à hauteur de 65 % par votre Caisse d'Assurance Maladie (100 % si vous justifiez d'une ALD).

+ LE PROGRAMME SPÉCIFIQUE:

130 € (non pris en charge par l'Assurance Maladie)

Des arrhes de 30 € sont demandées lors de la réservation.





Initiation au **VR** sevrage tabagique

SÉJOURS 2018

- Cette cure spécifique est possible tout au long de la saison thermale.

Tous les fumeurs le reconnaissent: il est infiniment plus facile de limiter ou d'arrêter sa consommation de cigarettes dans un cadre différent du sien, par exemple en vacances. **Un séjour thermal représente en cela une occasion parfaite, d'autant plus qu'au département s'ajoutent des soins spécifiques.**

Coupé de votre environnement habituel, et entouré d'une équipe pluridisciplinaire, **vous trouvez aux Thermes de Challes un encadrement complet dans le traitement des voies respiratoires** avec des soins adaptés, un suivi spécifique et une éducation thérapeutique.

En vous aidant à vous sentir bien, dès les premiers jours de votre sevrage, et en vous entourant de son attention, **notre équipe vous donne ainsi toutes les clés et la motivation pour mener votre projet à bien.**

Le programme de soins activité permet de:

1. Annuler la consommation de tabac
2. Améliorer les performances à l'effort
3. Apprendre à gérer son stress

En complément de votre cure thermique classique VR, et afin d'approfondir les thématiques abordées durant les ateliers, le programme se compose de:

2 ATELIERS SOUFFLE - RÉÉDUCATION À L'EFFORT (50 MN)

1 MARCHÉ NORDIQUE ADAPTÉE

2 SÉANCES DE PILATES

1 SÉANCE D'HYPNOSE ERICKSONIENNE

1 ATELIER DE NUTRITHÉRAPIE (ATELIER INDIVIDUEL)

ACCÈS LIBRE AU HAMMAM ET À LA SALLE DE SPORT

Tarifs

La cure thermique de base, Prix Limite de Facturation: de 467,81 € à 603,49 € (en fonction de la prescription ou non de soins de kinésithérapie et/ ou d'une deuxième orientation thérapeutique).

Le Tarif Forfaitaire de Responsabilité est pris en charge à hauteur de 65 % par votre Caisse d'Assurance Maladie (100 % si vous justifiez d'une ALD).

+ LE PROGRAMME SPÉCIFIQUE

140 € (non pris en charge par l'Assurance Maladie).

Des arrhes de 30 € sont demandées lors de la réservation.



Pour tous ceux que leur emploi du temps mobilise, santé et vie active ne sont plus incompatibles.

Les Thermes de Challes-les-Eaux déclinent pour vous les mini-cures

« véritables concentrés de cure thermale ».

LE +

Au-delà de 5 jours, une visite médicale préalable est nécessaire, le médecin thermal personnalisant votre programme de soins. Vous retirez ainsi un maximum de bienfaits de votre cure.

Nos mini-cures thermales



THERMES DÉCOUVERTE

Pour découvrir les bienfaits des soins thermaux, un programme de 6 soins en voies Respiratoires et 4 soins en Gynécologie quotidiens à choisir parmi les soins suivants:

- Voies Respiratoires: Irrigation nasale, pipette nasale, gargarisme, pulvérisation chaude, aérosol, ionaerolise, inhalation collective.
- Gynécologie: Bain thermal, douche au jet, irrigation vaginale, pulvérisation cervico-vaginale.

TARIFS*

4 soins GYN ou 6 soins VR: 59 €
Ce forfait est modulable de 1 à 5 jours de soins.



SUR MESURE

Véritable concentré de cure thermale, cette mini-cure, orientée selon vos besoins en Gynécologie ou en Voies Respiratoires, "à tout d'une grande". Décliné en 6 ou 12 jours, le programme de 6 soins quotidiens ou 4 soins quotidiens en Gynécologie est personnellement prescrit par un médecin thermal.

- Voies Respiratoires: Le programme inclut également 3 séances de kinésithérapie respiratoire collective par semaine ainsi qu'un atelier souffle-réadaptation à l'effort par semaine.

TARIFS*

6 jours VR (40 soins): 250 €
6 jours GYN (25 soins): 295 €

- Gynécologie: Le programme inclut également une séance de sophrologie (atelier collectif) par semaine.

TARIFS*

12 jours VR (80 soins): 439 €
12 jours GYN (50 soins): 575 €



MYCOSE VAGINALE

[NOUVEAU]

Un programme de 24 soins "Gynéco", sur mesure, prescrit par le médecin thermal (4 soins/jour) pour prévenir les crises et restaurer les muqueuses en profondeur:

- 6 bains thermaux
- 6 irrigations vaginales
- 6 séances de pulvérisation vulvaire et cervico-vaginale
- 6 douches au jet
- 1 atelier gynéco-hygiène de vie (45 mn)
- 6 applications locales de compresses d'eau thermale
- 1 atelier nutrithérapie (45 mn)
- 1 consultation avec un phytothérapeute (45 mn)
- 1 séance de yoga collectif (1 h)

TARIFS*

6 jours (34 soins): 385 €
12 jours (64 soins): 665 €

* Les mini-cures thermales ne sont pas prises en charge par l'assurance maladie. La consultation médicale de début de cure n'est pas prise en charge par la CPAM et vient en sus de ce tarif, elle est à régler directement au médecin thermal.

NOS CURES À CHALLES



FORME ET RANDO

[NOUVEAU]

Vous voulez découvrir les beautés de la Savoie, tout en traitant votre souffle ?

Nous avons conçu ce programme pour vous, des soins de remise en forme agrémentés d'une belle balade !

- 1 soin confort des jambes pour réduire lourdeurs et gonflements (45 mn)
- 1 modelage ciblé jambes sous affusion (15 mn)
- 1 massage dos spécifique récupération (30 mn) (pour libérer tension et courbatures)
- 1 marche nordique (1 h 30)
- 6 douches au jet tonifiantes (10 mn)
- 6 accès libres au Hammam
- 6 bains bouillonnants (15 mn)
- 1 plan autoguide Savoie

TARIFS*

6 jours (22 soins): 460 €
12 jours (44 soins): 885 €

* Les mini-cures thermales ne sont pas prises en charge par l'assurance maladie. La consultation médicale de début de cure n'est pas prise en charge par la CPAM et vient en sus de ce tarif, elle est à régler directement au médecin thermal.

NOS 7 MINI-CURES

FUTURE MAMAN

Préparer l'arrivée de bébé...

Un programme de **3 jours** pour une prise en charge globale grâce à une équipe pluridisciplinaire: kiné, sage-femme, diététicien, psychologue, sophrologue, esthéticienne... Conçue pour le bien-être et la prévention, **cette mini-cure apporte sérénité à une période exceptionnelle et, de bons conseils pour préparer dans des conditions optimales l'arrivée de bébé sans appréhension !**

- 1 drainage lymphatique par un kinésithérapeute (45 mn)
- 1 massage assis du dos par un kinésithérapeute (30 mn)
- 1 soin réconfort des jambes (45 mn)
- 1 gymnastique posturale prénatale avec un kinésithérapeute (30 mn) (atelier individuel)
- 1 atelier diététique (1 h) par diététicien: au choix « alimentation pendant la grossesse » ou « alimentation et allaitement » (1 h)
- 1 atelier relaxation par une sophrologue (1 h) (atelier individuel)
- 1 lit hydromassant (15 mn)
- 1 bain bouillonnant (15 mn)
- 1 modelage tête ou pieds (15 mn)
- 1 consultation avec un ostéopathe ou une psychologue: au choix: « appréhender la parentalité », « bien vivre sa grossesse » ou « construire un projet parental ».
- 1 atelier travail périnée par une sage-femme (45 mn) ou soin visage douceur (30 mn)

TARIFS*

3 jours (11 soins): 395 €

JEUNE MAMAN

Pour souffler après la naissance de votre enfant, un programme de **3 ou 6 jours** permet d'évacuer le stress, retrouver la ligne et glaner une foule de bons conseils auprès de différents professionnels.

- 1 bain hydromassant parent-enfant (15 mn)
- 1 soin minceur: Cellu M6 (35 mn)
- 2 douches au jet (10 mn)
- 1 bain bouillonnant (15 mn)
- 1 enveloppement aromatique au choix (25 mn)
- 1 modelage aromatique du dos (15 mn)
- 1 gymnastique posturale avec une kinésithérapeute (atelier individuel) (30 mn)
- 1 atelier relaxation parent-enfant effectué par une sophrologue (atelier individuel) (1 h)
- 1 atelier « apprendre à masser bébé » avec une kinésithérapeute (atelier individuel) (45 mn)
- 1 atelier diététique effectué par un diététicien-nutritionniste - au choix: retrouver son poids, diversifier l'alimentation de bébé... (consultation individuelle: 1 h)
- 1 massage du corps décontractant par un kinésithérapeute (45 mn)
- 1 hammam accès libre

TARIFS*

3 jours (13 soins): 395 €
6 jours (21 soins): 695 €



POST-CANCER (12 jours)

Les femmes en rémission d'un cancer du sein ont de fortes attentes en matière de conseils et de soins de suites, réellement adaptés à leur situation. **Challes-les-Eaux a conçu, avec l'aide d'une Centre anti-Cancer de référence, une mini-cure de réhabilitation multidisciplinaire, en concertation avec plusieurs professionnels de santé et une approche nutritionnelle optimale.** L'activité physique améliore la qualité de leur vie en diminuant la fatigue et en réduisant les facteurs de risque cardiovasculaire.

Cette mini-cure comprend:

- 2 bilans sportifs individuels (30 mn)
- 2 consultations diététique individuelle (1 h)
- 4 massages kiné spécifique (30 mn)
- 10 séances de lit hydromassant (20 mn)
- 10 bains bouillonnants (15 mn)
- 6 drainages lymphatiques (30 mn)
- 4 modelages sur mesure (20 mn)
- 1 soin visage avec maquillage adapté (1 h)
- 1 consultation individuelle avec un psychologue (45 mn)
- 7 séances de sophrologie collective (1 h)
- 3 séances de yoga collectif (1 h)
- 1 atelier cuisine (2 h)
- 1 conférence diététique (1 h 30)
- 1 groupe parole avec un psychologue (1 h)
- 9 activités physiques avec kinésithérapeute (45 mn) dont:
 - 3 pilates (45 mn)
 - 2 réentraînement à l'effort (1 h)
 - 2 gym douce (1 h)
 - 2 marches sportives (2 h)
- 1 conférence « Le sens de la maladie »
- 1 atelier autodrainage / autobandage (1 h)
- 1 atelier collectif maquillage spécifique (1 h 30)

TARIFS*

DATES 2018

- Du 22 janvier au 3 février
- Du 5 mars au 17 mars
- Du 12 au 24 novembre

12 jours: 995 €
(demi-pension incluse)



HÉBERGEMENT MALIN (voir p. 56)

Notre Résidence

LA MAISON AUX IRIS***

vous propose des formules d'hébergement pour votre mini-cure.

Ouvert du 1^{er} janvier au 31 décembre 2018.

Tarifs 2018 hébergements
Appartement tout équipé

Prix avec petit-déjeuner et kit bébé
(lit parapluie, chauffe-biberon, table à langer)

• Prix pour 1 personne

312 €	546 €	1 092 €
(4 nuits)	(7 nuits)	(14 nuits)

• Prix pour 2 personnes

360 €	630 €	1 260 €
(4 nuits)	(7 nuits)	(14 nuits)

Salariés, commerçants, enfants, étudiants...

Si votre activité ne vous permet pas de vous soigner en raison de votre emploi du temps, notre station de Challes-les-Eaux vous reçoit à partir de la fin de l'après-midi aux Thermes, pour des cures en Voies Respiratoires et en Gynécologie.

CURE NOCTURNE : SPÉCIAL ACTIFS



DATES 2018

*Du 14 mai au 2 juin
Du 17 septembre au 6 octobre.*

HORAIRES DES SOINS

De 17h à 20h30

*Kinésithérapie Respiratoire assurée
Se renseigner auprès de nos
hôtesses au 04 79 71 06 20*

Cure V.I.P.* en Service Premier

Envie de confort, de sérénité et de
souplesse horaire pendant votre cure?
Optez pour le Service Premier.

Dates d'ouverture: du 4 juin au 20 octobre 2018



Pour nos jeunes
enfants, ayez le réflexe
Service Premier!



Le Service Premier vous accueille de façon personnalisée dans un espace privilégié où la fréquentation est limitée (12 postes de soins). Petits et grands, profitez des soins à votre rythme!

DATES D'OUVERTURE

- Du 4 juin au 20 octobre 2018

VOS AVANTAGES

- Un accueil et un accompagnement personnalisés tout au long de votre cure
- La souplesse horaire du planning et des soins
- Linge douillet
- Des espaces confortables et lumineux avec des postes individuels larges et fonctionnels
- Le libre accès à la tisanerie: thé, café, biscuit, presse quotidienne, chaises longues...
- Le matériel de cure offert
- Un soin bien-être offert (lit hydromassant ou douche sous affusion)
- Accès à la salle de sport.



Votre fidélité récompensée!
PROFITEZ DE NOTRE TARIF
PRÉFÉRENTIEL SUR LE
« SERVICE PREMIER »

Vous bénéficiez d'une offre privilège pour ce service si:

- Vous avez déjà effectué 5 cures à Challes ou dans les stations de la Chaîne Thermale du Soleil.
- Vous êtes hébergé dans nos hôtels et résidences.
- Vous êtes membre actif du « Club des Amis ».

Tarifs

Le forfait Service Premier **315 €** pour 18 jours soit 17,50 € par jour

Tarif préférentiel: **280 €** pour 18 jours soit 15,60 € par jour

NOUVEAU: Tarif DÉCOUVERTE: **175 €** pour 9 jours soit 19,44 € par jour

Cette prestation ne donne pas lieu à une prise en charge par l'Assurance Maladie.



L'Option Santé - Active

DYNAMISEZ VOTRE CURE AVEC L'OPTION SANTÉ ACTIVE!

Ateliers, cours de gym, bain bouillonnant...

Les Thermes de Challes-les-Eaux vous

proposent de renforcer les bienfaits de votre cure avec

un forfait de 6 activités "à la carte" à sélectionner selon

vos besoins et envies.

Activités santé

ATELIER "RETOUR À L'EFFORT ADAPTÉ" INDIVIDUEL

30 mn - Destiné à reconditionner progressivement le système respiratoire et cardio-vasculaire par le biais d'exercices musculaires adaptés, cet atelier favorise mobilité, oxygénation tissulaire et perte de poids.

ATELIER SOUFFLE COLLECTIF

30 mn - Un kinésithérapeute vous réapprend à respirer correctement de façon à mieux gérer vos problèmes respiratoires.

SÉANCE DE SOPHROLOGIE COLLECTIVE

60 mn - Dispensée par un sophrologue, cette séance permet d'apprendre les techniques de relaxation pour mieux gérer stress et douleurs.

ATELIER DIÉTÉTIQUE ÉQUILIBRE ALIMENTAIRE INDIVIDUEL

45 mn - Atelier visant à découvrir et apprendre comment élaborer des repas équilibrés et prévenir ou prendre en charge les problèmes de surpoids.

ATELIER DIÉTÉTIQUE - NUTRITHÉRAPIE INDIVIDUEL

45 mn - Dispensé par un diététicien-nutritionniste diplômé, cet atelier vise à comprendre les liens entre nutrition et santé. L'objectif est d'adapter son alimentation à sa pathologie. Deux thèmes possibles:
- alimentation et troubles gynécologiques,
- alimentation inflammation ORL.

SÉANCE DE GYMNASTIQUE DOUCE

Groupe 60 mn - Travail en souplesse du corps et efforts mesurés et adaptés dans le cadre d'une dynamique de groupe.

PILATES NOUVEAU

60 mn - Accessible à tous, cette gymnastique douce raffermi le corps en douceur et en profondeur. Équilibre et maintien sont les maîtres-mots de cette activité fondée sur la respiration et la maîtrise posturale.

YOGA NOUVEAU

60 mn - Dispensées par un thérapeute spécialisé, apprenez des techniques de relaxation afin de mieux gérer votre stress et vos douleurs, pour une meilleure détente mentale et musculaire.



Activités bien-être

DOUCHE AU JET

10 mn - Cette douche tonifiante agit tel un pétrissage décontractant, souverain pour dénouer les points de tension. Orientée sur les rondeurs superflues et les capitons, elle stimule également le drainage des tissus et relance le processus d'élimination.

ACCÈS ILLIMITÉ SALLE DE SPORT

Une semaine de libre-accès à la salle de sport pour faire des exercices sur appareils (tapis de course à inclinaison, vélo, rameur, vélo elliptique)

LIT HYDROMASSANT

15 mn - Étendu sur un matelas d'eau chaude, des jets parcourent votre corps et vous massent en mouvements circulaires. Un moment de relaxation et de décontraction assuré.

MODELAGE AROMATIQUE DU DOS

20 mn - Modelage doux aux huiles essentielles pour suspendre le stress et dénouer les tensions.

POWERPLATE

30 mn - Sculpez votre corps par un travail musculaire sur une plateforme vibrante, encadré individuellement par un coach.

BAIN HYDROMASSANT

15 mn - Dispensé dans une baignoire, ce soin revitalise l'ensemble du corps. Le massage est assuré par de multiples et puissants jets d'eau qui procurent une intense sensation de bien-être.

MODELAGE TÊTE OU MAINS OU PIEDS

15 mn - Modelage ciblé, doux et habillé pour suspendre le stress et se relaxer.

2 SÉANCES DE HAMMAM

Dans une salle humide, les bienfaits de l'eau pulvérisée créent une ambiance de vapeur aux douces effluves d'eucalyptus associés à la luminothérapie, pour une parfaite détente.

PRÉSSOTHÉRAPIE

Bottes pressurisées pour activer la circulation des retours veineux et lymphatiques.

DOUCHE SOUS AFFUSION

15 mn - Allongé sous une pluie d'eau chaude qui balaye votre corps pour profiter de l'effet lénifiant de ce soin.



COMPOSEZ VOTRE FORFAIT À VOTRE GUISE

Vous pouvez cumuler jusqu'à 3 fois la même activité "Mieux-être" et 2 fois la même activité "Santé".

Exemple:

Le Forfait Santé-Active idéal de Cécile:
1 modelage aromatique du dos
+ 1 atelier diététique équilibre alimentaire
+ 3 accès illimités à la salle de sport
+ 1 séance de powerplate.

L'Option Santé-Active est aussi accessible à tous.

COUP DE CŒUR!

Retour à l'effort adapté (dispensé par notre kinésithérapeute)

30 minutes

Décuple les bienfaits de votre cure en Voies Respiratoires!



Réservez votre Module "OPTION SANTÉ ACTIVE" en même temps que votre cure et bénéficiez d'un tarif préférentiel

140 €

au lieu de 150 €

Des arrhes de 30 € sont demandées lors de la réservation.





OUVERTURE

Du lundi au vendredi
de 9h à 19h*
Samedi de 9h à 18h*

* Information,
réservation au

04 79 71 06 20



Le Spa Thermal

Dans un bel espace de 150 m², découvrez un hammam ainsi que des cabines de soins chics et élégantes.

Un lieu de rêve et de sérénité, idéal pour tester l'un des 20 rituels de beauté ou de détente aux huiles essentielles Decléor.

Le rendez-vous au Spa Thermal

**POUR UN PROGRAMME TOUT EN DOUCEUR
QUI VOUS PERMET DE DÉCOUVRIR:**

- Les modelages du corps
- Les soins d'Hydrothérapie
- Les Rituels de Beauté Decléor
- Les soins minceurs et anti-âge des Cellu M6 dernière génération

Les escapades Spa

Ce sont des demi-journées (qu'il vous est loisible de multiplier à votre gré) de pleine détente, de bien-être et de soins attentifs dans un environnement naturel et revivifiant.

SPA DÉCOUVERTE

65 €

- Modelage aromatique du corps (20 mn)
- Bain bouillonnant (15 mn)
- Accès au Hammam

SPA DÉLICES

110 €

- Modelage Corps Aromassage Essentiel Decléor (45 mn)
- Bain bouillonnant (15 mn)
- Lit hydromassant (15 mn)
- Accès au Hammam

SPA SÉRÉNITÉ

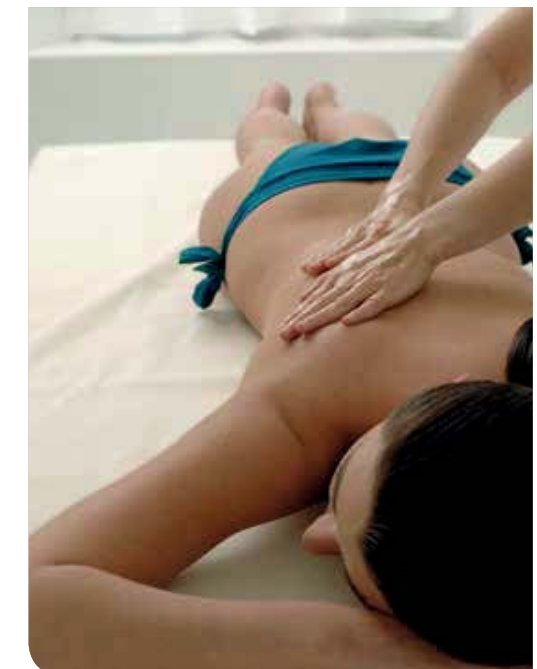
85 €

- Enveloppement aromatique sur lit flottant au choix (20 mn)
- Modelage du dos (20 mn)
- Bain bouillonnant (15 mn)
- Accès au Hammam

SPA PREMIUM

150 €

- Grand Rituel Corps et Visage Ren'essence (75 mn)
- Enveloppement aromatique sur lit flottant au choix (20 mn)
- Bain bouillonnant (15 mn)
- Accès au Hammam



RÉSERVÉ AUX "RÉSIDENTS RÉGION"

SÉJOURS 2018

● Du 7 juillet au 1^{er} septembre



L'accueil au Centre de loisirs se fait à la demi-journée, à journée ou à la semaine entre le 7 juillet et le 1^{er} septembre 2018.

Les parents doivent effectuer toutes les démarches en amont:

- Inscription aux Thermes (possible par téléphone) et au Centre de Loisirs.
- Demande de prise en charge de la cure thermique à l'Assurance Maladie.
- Visites chez le médecin de cure.

TARIFS:

Renseignez-vous auprès de nos hôtesses pour les tarifs et précisions.

*Cures conventionnées Sécurité Sociale sur 18 jours.



Partenariat avec le centre de loisirs du Canton de "La Ravoire" pour l'accueil de vos enfants curistes à la journée.

Vous habitez aux alentours de Challes-les-Eaux, vous n'avez pas la possibilité d'accompagner vos enfants pour une cure ORL ?

Pour vous un partenariat a été mis en place avec le Centre de Loisirs du canton de La Ravoire (Barberaz, Challes-les-Eaux, St-Baldolph, St-Jeoire-Prieuré). Vous pourrez désormais déposer vos enfants au Centre de loisirs et nous nous chargeons du reste...

Les Thermes de Challes-les-Eaux et l'AMEJ vous proposent une solution clé en main:

LE COMBINÉ CENTRE DE LOISIRS + CURE ORL

- **Entre 7h30 et 8h30**
Les parents déposent leurs enfants aux Thermes de Challes-les-Eaux. En cas d'impossibilité, une navette est mise à disposition par l'Association pour aller chercher les enfants du canton dans leur commune respective.
- **8h30 et 10h**
Soins thermaux
- **10h 15**
Retour au Centre de loisirs avec l'agent thermal diplômé BAFA pour profiter des animations et sorties proposées.

Un agent thermal diplômé BAFA prend le relais de vos enfants dans les soins.

BIEN PRATIQUE "LA MAISON D'ENFANTS"

Dans le cadre de l'Assurance Maladie, si vous ne pouvez accompagner vos enfants, il est possible de solliciter un placement au Parc, en Maison d'Enfants conventionnée.

La Maison d'enfants accueille vos enfants pendant les vacances de Pâques puis de juin à fin août en assurant un suivi scolaire hors période de vacances.

À Challes-les-Eaux, vos chères petites têtes blondes sont accueillies au Parc, un lieu privilégié, entièrement neuf, dans une ambiance familiale et entourées par une équipe compétente et attentionnée.

Votre enfant pourra ainsi accéder aux **soins thermaux** et développer en parallèle de la cure des **activités culturelles, sportives et éducatives** qui occupent une place importante dans les séjours de la Maison d'enfants Le Parc. Les enfants bénéficient ainsi "à pleins poumons" de la pureté de l'air de Savoie.

Cette maison n'est pas gérée par la Chaîne Thermale du Soleil.

TÉLÉPHONE LE PARC

04 79 72 86 82



THERMES PLUS®

“VOTRE FIDÉLITÉ RÉCOMPENSÉE!”

VOUS ÊTES INSCRIT AUTOMATIQUEMENT!

C'est gratuit, sans démarche de votre part, il suffit d'être majeur et d'effectuer une cure de 18 jours de soins ou un forfait de 6 jours de soins minimum.

Vous gagnez des Points Soleil

Vous recueillez l'année suivante des points selon le type de séjour que vous effectuez dans notre Maison:

- **Cure classique complète de 18 jours et/ou cures spécifiques.**
- **Mini-cures thermales.**
- **Séjours Compagnie des Spas®** de 2 à 6 jours.
- **Hébergement** (hôtel et résidences) dans nos maisons.
- **Achats à la boutique** Ateliers du Soleil (minimum d'achats de 30 €).
- **Soins d'esthétique** à l'Institut de Beauté de votre station (minimum d'achats de 50 €).
- Parrainage Club des Amis.



Utilisez votre Chèque Bon Point pendant votre séjour

Le montant du Chèque Bon Point dépend du nombre de points Soleil accumulés lors de vos précédents séjours. Il vous est remis à votre demande lors de votre cure. Il peut être utilisé:

- Sur tous les **achats Ateliers du Soleil** dans nos boutiques (hors produits Décléor).
- Pour le **règlement de l'hébergement** de nos stations, selon les stations.
- Pour les **formules de restauration** dans les stations les proposant (minimum de 35 €, hors bar et cave).

On vous tient au courant!

- Dans chaque station, un **animateur Thermes Plus** se tient à votre disposition pour vous informer et vous guider dans vos démarches.
- Votre **relevé de points** vous est remis lors de votre arrivée en station.
- Notre **brochure Thermes Plus** annuelle (avec son règlement) est à votre disposition dans toutes les stations!



DES POINTS THERMES PLUS SUPPLÉMENTAIRES

Pour tous ceux qui réservent leur cure 2019 (sauf septembre et octobre) pendant leur cure.

Renseignez-vous!



LE CLUB DES AMIS

“UN CLUB TRÈS PRISÉ DES ADEPTES DU THERMALISME”

INSCRIVEZ-VOUS!

C'est gratuit, et réservé aux curistes majeurs ayant effectué une cure classique complète ou un séjour de remise en santé d'au moins 6 jours. Vous êtes accueillis pendant votre séjour à un verre de l'amitié du Club des Amis!

Parrainez des filleuls!

Dès votre adhésion au Club des Amis de la Chaîne Thermale du Soleil, vous pouvez parrainer les personnes de votre entourage (famille ou amis, hors conjoint) que vous aurez motivées à découvrir les bienfaits d'une cure thermale. Ce parrainage doit se faire alors que le filleul n'a jamais effectué ni même débuté une cure thermale au sein de notre groupe Chaîne Thermale du Soleil.

Complétez le bulletin de parrainage sur notre site ou adressez-le par courrier au 32, Avenue de l'Opéra 75002 PARIS

Pour vous alors, de petites attentions pour fêter Noël et l'été!

Bravo, vous voilà parrain confirmé!

Lorsque votre filleul effectue sa première cure ou son premier séjour de remise en santé thermale. Pour vous:

- Une **dispense des arrhes thermales** pendant les deux années qui suivent la cure de votre filleul.
- Vous recevez des **points Soleil Thermes Plus**.
- Vous êtes convaincant auprès de vos filleuls: dès 3 **parrainages confirmés** la même année, les **Lauriers des Sources** s'ajoutent aux Points Soleil.



NOS AMIS EN LIGNE

sur notre site chainethermale.fr

Découvrez notre Club des Amis de la Chaîne Thermale du Soleil.

Notre newsletter en ligne "Bleu Soleil".

Le formulaire de parrainage directement accessible sur [facebook®](https://www.facebook.com/chainethermaledusoleil).

La vie du Club des Amis, en direct, animations, réunions, petites attentions...

Rejoignez-nous!

www.facebook.com/chainethermaledusoleil



WEEK-END DE PRESTIGE

Si vous faites partie des meilleurs parrains vous serez invités au Week-end de Prestige, dans un site régional français.

Des thermes tout confort



OUVERTS DU LUNDI 2 AVRIL
AU SAMEDI 27 OCTOBRE 2018

À deux pas du centre-ville, l'établissement thermal s'inscrit dans un beau bâtiment. Une magnifique verrière, très lumineuse, invite au repos et ouvre sur les salles de soin.

Les Thermes de Challes-les-Eaux ont conservé le charme des années 1900. Leur verrière dentelée, les mosaïques années 30, les décors d'émaux abritent des services de soins modernes amples et fonctionnels, tous ouverts sur la nature.

L'établissement qui bénéficie de la longue expérience de la Chaîne Thermale du Soleil en matière d'organisation et d'accueil a mis en place un parcours de soins, de plain-pied, étudié pour faciliter et limiter vos déplacements. En centre-ville d'une vivante bourgade, tout près du casino, vous bénéficiez de tous les services accessibles à pied.



LES THERMES ET LEURS INSTALLATIONS

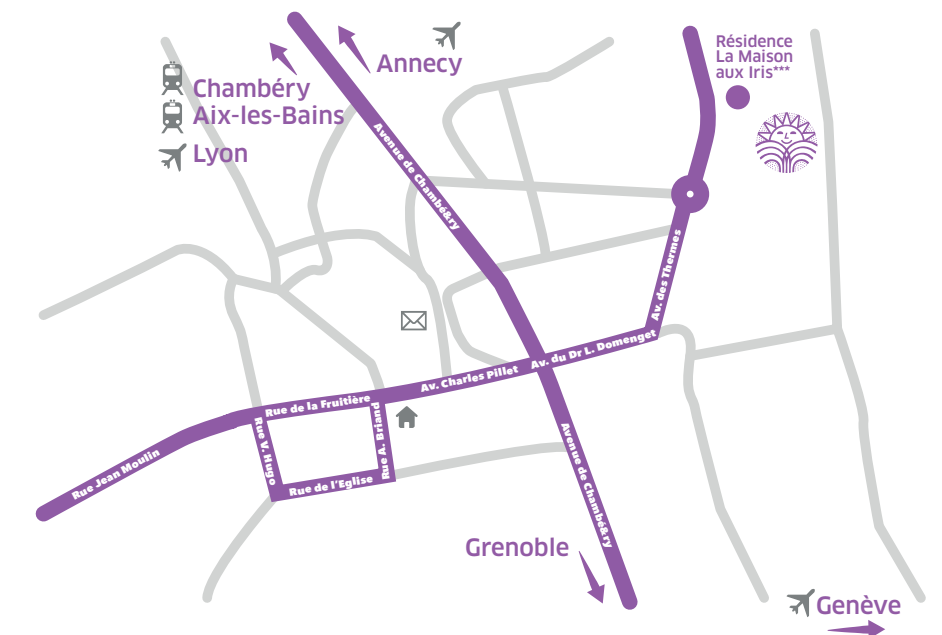
ESPACE THERMAL

- 104 postes polyvalents Voies Respiratoires
- 1 salle de Kinésithérapie respiratoire collective
- 1 salle de Kinésithérapie respiratoire individuelle
- 2 salles d'inhalation collective
- 1 salle d'électro-aérosol
- 3 cabines de soins Gynécologie
- 1 cabine de douche au jet
- 1 tisanderie
- 1 espace Maison d'enfants
- 1 espace accueil et de jeux dédié aux enfants
- Des cabines de consultation spécifiques:
 - Diététique
 - Ostéopathie
 - Gynécologie
- 2 cabines médecins pour les soins complémentaires ORL

ESPACE SPA THERMAL / BALNÉOTHÉRAPIE

- 1 cabine kinésithérapie
- 1 cabine lipomassage "CelluM6" "corps" et "visage"
- 3 cabines esthétiques
- 1 cabine de douche sous affusion
- 2 bains hydromassants

DES THERMES DANS LA VILLE



- 1 lit hydromassant
- 1 douche au jet
- 2 cabines d'enveloppement dont 1 sur lit flottant
- 1 hammam
- 1 Power plate
- 1 Salle de fitness
- 1 Espace cardio-training

Les journées Découverte



Vous souhaitez visiter nos établissements,
découvrir nos soins, rencontrer notre équipe avant de réserver.

PROGRAMME D'UNE JOURNÉE DÉCOUVERTE

- Accueil – Réunion d'information
- Se soigner à Challes-les-Eaux : soins, spécificités et activités pendant votre cure.
- Visite guidée des Thermes (Selon les dates d'ouverture de l'établissement).
- Découverte de soins thermaux.

Cette Journée Découverte est gracieusement offerte aux personnes n'ayant jamais effectué de cure thermale à Challes-les-Eaux. Afin de vous recevoir dans les meilleures conditions, l'inscription préalable est obligatoire.



PRIX D'AMIS!

Pour faciliter votre escapade, nous vous proposons d'organiser votre séjour dans notre **RÉSIDENCE LA MAISON AUX IRIS** à "prix d'amis".

Nos hôteses sont à votre disposition pour votre réservation

au **04 79 71 06 20**

Dates 2018

- Vendredi 6 avril
- Vendredi 27 avril
- Vendredi 11 mai
- Vendredi 8 juin
- Vendredi 6 juillet
- Vendredi 10 août
- Vendredi 7 septembre
- Vendredi 19 octobre



Vous rendre à Challes-les-Eaux



Il fait bon vivre à Challes-les-Eaux, petite ville de Savoie, située aux pieds des Alpes et entourée de vignobles...

Voici le parcours à suivre si vous venez...



GPS 45.55
5.9833

- **De Genève, Annecy ou Grenoble** par la nationale N6, à Chambéry, prendre la direction Albertville jusqu'à Challes-les-Eaux (6 km).
- **de Grenoble par l'autoroute A41**, sortie Challes-les-Eaux.
- **de Lyon par l'autoroute A43** (Carte Michelin n° 333).



- **Gare TGV Chambéry et Aix-les-bains** puis liaison régulière avec Chambéry

- **Des gares à la station:**
Correspondance pour Challes-les-Eaux en bus urbain STAC ligne 8 ou par taxi.
Info Bus: 04 79 68 73 73.



Aéroports à votre disposition:

- Chambéry (10 km)
- Lyon Saint-Exupéry (90 km)
- Genève (90 km)



L'OFFICE DU TOURISME DE CHALLES-LES-EAUX

www.challes-les-eaux.fr
Téléphone: 04 79 72 86 19



COVOITURAGE

Pensez au covoiturage pour partager les frais de route et des moments de convivialité avec BlaBlaCar sur notre site www.chainethermale.fr



Département

SAVOIE

Région

RHÔNE-ALPES



NOS HÉBERGEMENTS

La Maison aux Iris***

Au cœur du Grand Parc Thermal, à deux pas du centre-ville, ce ravissant chalet savoyard propose 4 appartements de charme et de grand confort de 2 à 5 personnes, décor tout de bois et tissus douillets.

La Maison aux Iris***

TARIFS 2018 CURE CLASSIQUE 21 JOURS / PAR NUIT

Ces séjours sont donnés hors taxes légales de séjour, et sous réserve des modifications tarifaires et de possibles.

PRESTATIONS	BASSE SAISON Du 01/04 au 07/07 et du 30/09 au 28/10/2018	HAUTE SAISON Du 08/07 au 29/09/2018
Appartement 76 m² Rez-de-Chaussée, terrasse (1 ou 2 pers.)	1 440 €	1 650 €
Appartement 76 m² Rez-de-Chaussée, terrasse (3 ou 4 pers.)	1 650 €	1 850 €
Appartement 42 à 46 m² (1 ou 2 pers.)	1 250 €	1 420 €
Appartement 42 à 46 m² (3 ou 4 pers.)	1 520 €	1 720 €

TARIFS PRESTATIONS COMPLÉMENTAIRES

Lit complémentaire enfant (jour)	15 €
Petit-déjeuner	15 €
Animaux (forfait 21 jours)	165 €
Ménage (1 heure)	42 €



Dates 2018

- Ouvert du 1^{er} avril au 28 octobre 2018



- Cuisine intégrée tout équipée
- Point wifi
- Jardin
- Parking privé



SERVICE RÉSERVATION PLUS

Si vous logez dans notre Résidence
LA MAISON AUX IRIS ***

En une seule et même opération, réservez confortablement à la fois votre hébergement et vos horaires de soins thermaux. Cette formule est confortable, puisqu'elle vous dispense du versement des arrhes de garantie de réservation thermique. Pour vous renseigner appelez-nous au **04 79 71 06 20** ou allez sur notre site www.chainethermale.fr

BIENVENUE DANS NOTRE RÉGION



Challes-les-Eaux et sa région

CHALLES ET LA SAVOIE

De part et d'autre de la ville, s'élèvent les massifs des Bauges et de la Chartreuse, classés parcs naturels régionaux, qui font de Challes un îlot de verdure.

C'est aux chevaliers de Challes, établis au XIV^e siècle, que la station thermale doit son nom.

En ville, vous pourrez encore admirer le château du XV^e siècle qui en témoigne.

LES GRANDS LACS

- **Le Lac Saint André**, moulin à papier de la Tourne (8 km).
- **Le lac d'Aiguebelette** (10 km) : Maison du Lac, plage, activités nautiques.
- **Le Lac de la Thuile** (13 km).
- **Aix-les-Bains**: musée Faure, port, thermes, lac du bourget (25 km).

LA VALLÉE DE LA MAURIENNE (DE 40 À 130 KM)

Le musée Opinel à St-Jean-de-Maurienne, le musée de Félicien à Argentine, le grand filon à Saint-Georges-d'Hurtières, les villages typiques de Haute-Maurienne, la route des grands cols.

DES VILLES CÉLÈBRES

- **Chambéry** ville d'art et d'histoire (6 km) : château des Ducs, Vieille ville, les Charmettes, musée des beaux-arts : pour découvrir la vieille ville, suivez le circuit des éléphants.
- **Montmélian** (10 km) : cette ancienne citadelle des ducs de Savoie, assiégée à plusieurs reprises par les rois de France avant d'être démantelée par Vauban, conserve de nombreux témoignages de son riche passé. Pensez à visiter le Musée régional de la Vigne et du Vin.
- **Albertville et cité des Conflans** (47 km).
- **Anancy, lac et vieille ville** (55 km).
- **Grenoble** (52 km), **Genève** (93 km), **Lyon** (108 km) sont des villes riches en monuments historiques.

BIENVENUE DANS NOTRE RÉGION

DES ABBAYES

- Abbaye et fort de Tamié (53 km).
- Abbaye d'Hautecombe (40 km).

DES MUSÉES

- Musée de l'ours des cavernes (20 km).
- Musée de la vigne et du vin, fort de Montmélian (10 km).
- Écomusée de la Combe de Savoie (35 km).
- Maison Faune-Flore, chapelle de Bellevaux (40 km).

ET D'AUTRES IDÉES DE BALADES...

- Sanctuaire de Myans (4 km).
- Col du Granier (15 km).
- Grotte de Saint-Christophe (27 km).
- Château de Miolans (25 km).
- Chartreuse d'Aillon, espace visite de la fromagerie (20 km).
- Belvédère du Revard (27 km).
- Pont de l'Abîme, grottes de Banges, pont du Diable (35 km).
- Belvédère de la Chambotte (40 km).
- Canal de Savière, moulin à huile à Chanaz (42 km).
- L'Isère: fort Barraux, château et funiculaire du Touvet.

LA DÉCOUVERTE D'UN TERROIR RICHE: VIGNOBLES ET DÉCOUVERTES

Le circuit des vignobles de Savoie et la route des fromages vous conduiront d'une vallée à l'autre à la découverte de villages typiques, de vigneron passionnés (labellisés de la Combe de Savoie), de coopératives laitières au savoir-faire ancestral...

Plus d'informations: www.vignobles.coeurdesavoie.fr

Loisirs et culture

À CHALLES: PARC DE LOISIRS ET PLAN D'EAU

Un espace de détente pour toute la famille: aires de jeux, et de pique-nique, buvette de mai à septembre, pêche, tennis, parcours de santé, vélo (pistes cyclables), paintball, planeur (la ville possède un important centre de vol à voile), minigolf, pétanque. Le parc de loisirs de Challes est pratique pour vos promenades et joggings, doté d'un plan d'eau (la baignade est autorisée et surveillée l'après-midi de fin juin à fin août).

Quant aux petits curistes, la station a tout particulièrement pensé à eux, en organisant des animations spécialement conçues à leur attention (tir à l'arc, jeux de ballons, travaux manuels etc.).

En hiver, vous pourrez aller skier, dans un rayon de 100 kilomètres autour de Challes. La Féclaz, Les Aillons, ou les stations prestigieuses de Maurienne et Tarentaise, comme Courchevel. De quoi vous concocter un sympathique programme!



ET AUSSI:

Casino

Foot en salle, foot bulle, kid paddle

Jeu d'évasion

Bridge

Cinéma

Médiathèque

Sorties en car toute l'année
(réservations à l'office de tourisme).

Expositions tous les 15 jours à l'office de tourisme.

Visites guidées avec conférenciers en été.

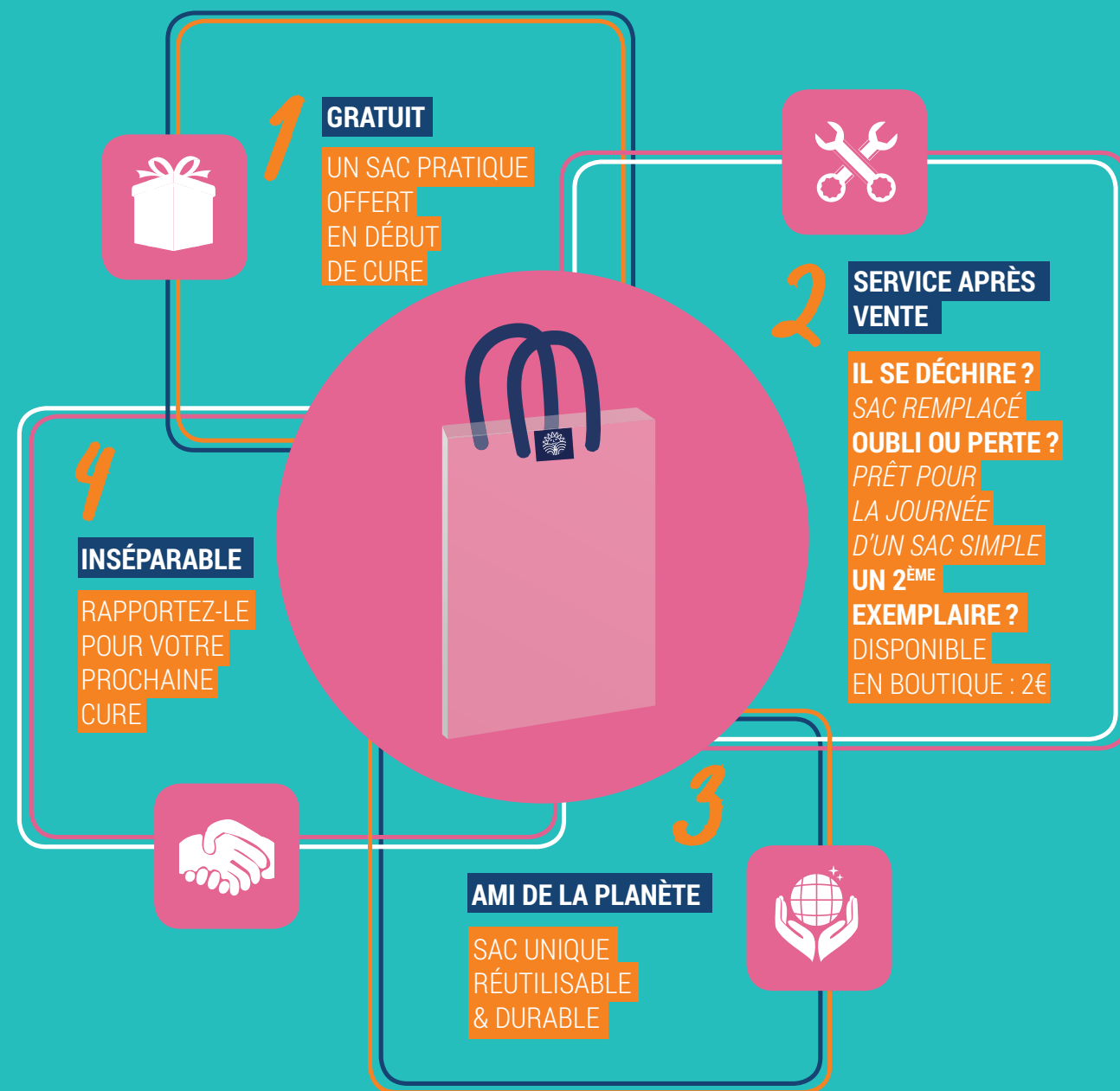
Diners œnologiques au château des comtes de Challes
tous les jours (sur réservation).

Les spectacles musicaux ne sont pas en reste avec des
concerts gratuits tous les derniers vendredis du mois.

Pour en savoir plus,
contacter l'Office de Tourisme
au 04 79 72 86 19



AVANT-PREMIÈRE LE NOUVEAU SAC DE CURE 2018



CHAÎNE THERMALE DU SOLEIL

ANNUAIRE PRATIQUE

Liste des hébergements

LES HÔTELS

3 hôtels dont :
• Les Ailes p. 63

LES RÉSIDENCES HÔTELIÈRE

3 résidences hôtelières dont :
• La maison aux Iris*** p. 56 et 62
• Résidence seniors « Arpitania » p. 63

CAMPINGS

1 camping municipal

70 MEUBLÉS
1, 2, 3 ÉTOILES,
dont :

La maison aux Iris*** p. 56 et 62
Arpitania p. 63

GÎTES ET CHAMBRES D'HÔTES

Gîtes labellisés 2 et 3 épis

CARNET PUBLICITAIRE

Les bonnes adresses

HÉBERGEMENTS

Renseignements utiles
Résidences p. 62 et 63

Studios Meublés p. 62 et 63

HÔTELS-RESTAURANTS

63

RESTAURANTS COMMERCES

63

HÔTEL RESTAURANT

LES AILES 04 79 72 79 60

RÉSIDENCES - STUDIOS - LOCATIONS

LA MAISON AUX IRIS 04 79 71 06 20
 ARPITANIA (Chambery) 04 67 47 67 67

RESTAURANT

LE CHALET DU MINI GOLF 04 79 72 78 17

LOCATION APPARTEMENTS & SERVICES

OFFRE EXCLUSIVE CURISTES

COGEDIMclub®
 RÉSIDENCES SENIORS



100% bien-être, pour votre cure thermale à Challes-les-Eaux



Dans notre résidence «Arpitania», partenaire de Challes-les-Eaux, louez votre appartement confortable et tout équipé. Vous profiterez d'un cadre chaleureux, et d'un restaurant de qualité respectant vos contraintes alimentaires. Un service de transport quotidien gratuit rendra votre séjour plus simple.

OFFRE SEJOUR 7 JOURS/6 NUITS
 + Transport Aller-Retour chaque jour entre la résidence et l'établissement thermal

INFORMATIONS - RÉSERVATIONS

04 67 47 67 67 - 07 60 91 54 08

117, rue Amélie Gex - Chambery (73)
 cogedim-club.com



La Maison aux Iris***

4 appartements lumineux de grand confort de 2 à 5 personnes au cœur d'un parc à deux pas du Centre Ville



TERRASSE OU BALCON
 Dotés d'équipements modernes et fonctionnels
 Beau et grand jardin clos et arboré
 Parking privé fermé



A 50 m des Thermes

TÉL : 04 79 71 06 20 FAX : 04 79 71 06 29

Thermes de Challes • 73190 Challes-les-Eaux

e-mail : challesleaux@chainethermale.fr

www.challesleaux.fr



KIOSQUE MAYALI

à 1500 m des Thermes - à 500 m du Plan d'Eau

Les Ailes
 HÔTEL RESTAURANT

TARIF CURE
 PENSION - 1/2 PENSION
 Grandes chambres climatisées avec TV, douche et WC
 Appartements meublés T2 et T3

04 79 72 79 60
 les_ailes73@yahoo.fr
 www.lesailes73.com
 60 Avenue de Chambery - Challes les Eaux

Le chalet du mini-golf
 Café - Restaurant



Restaurant
 Ouvert tous les jours midi & soir sauf Lundi
 tel: 04.79.72.78.17
 lechaletduminigolf.fr





THERMASSISTANCE

Assurance annulation/interruption - Assistance

Annulation et interruption de séjour

Lorsque vous annulez ou interrompez votre séjour ou votre location en cas de :

maladie grave, accident grave ou décès, licenciement économique, convocation devant un tribunal à une date au cours de votre cure, destruction de vos locaux privés et/ou professionnels (ou vol dans lesdits locaux), attentat, refus de prise en charge de la cure par la Sécurité sociale, impossibilité de vous rendre à la station thermale le jour prévu (maxi 72 heures) par suite de barrages routiers, manifestations ou grèves empêchant toute circulation,

Vous serez remboursés*

- Les frais d'annulation restés à votre charge et facturés par l'hôtelier ou par l'agence de location
Plafond garantie : 800 € par bulletin - Franchise : 10 % du montant du sinistre.
- En cas d'interruption et pour la période restant à courir jusqu'à la fin de la cure, la part non restituée (par l'hôtelier ou l'agence de location) des frais d'hébergement non utilisés
Plafond garantie : 40 € par jour et par personne assurée - 800 € par bulletin
Franchise : 10 % du montant du sinistre.

* Sous réserve des exclusions contractuelles

Assistance

Pendant votre séjour, vous bénéficiez des prestations suivantes* (assurées par EUROP ASSISTANCE) :

En cas de maladie ou blessure

- Votre transport / rapatriement ainsi que pour les membres de la famille assurés (ou deux accompagnants assurés)
- La présence hospitalisation
- L'accompagnement d'enfants de moins de 18 ans
- Votre retour anticipé en cas d'hospitalisation d'un membre de votre famille
- Un chauffeur de remplacement.

En cas de décès

- Le transport du corps et la prise en charge des frais de cercueil ou d'urne à concurrence de 1 500 € TTC
- Le retour des membres de la famille ou d'un accompagnant assuré
- Le retour anticipé en cas de décès d'un membre de la famille

En cas de sinistre concernant votre domicile : le retour anticipé.

* Sous réserve des exclusions contractuelles

Quand et comment souscrire ?

Votre adhésion doit impérativement être effectuée au moment de la réservation de votre hébergement ou à défaut au plus tard dans les 30 jours qui suivent. Passé ce délai, nous ne pourrions donner suite à votre demande d'adhésion.

Complétez le bulletin d'adhésion ci-après, accompagné du règlement et adressez le tout à :

DIOT SA - Service THERMASSISTANCE 40, rue Laffitte 75009 PARIS

Dès enregistrement de votre adhésion, nous vous adresserons votre dossier de bienvenue.

	1er adhérent :	2e adhérent :
NOM *		
PRÉNOM		
ADRESSE		
CP - VILLE		
Téléphone fixe ou portable (OBLIGATOIRE) :		
Email		
Date du 1er jour de cure : ___ / ___ / ___		Station de la cure :
Logement : date de versement des arrhes : ___ / ___ / ___		

* Conformément à la loi « Informatique et Libertés » (L. 78-17 du 06/01/1978) vous disposez d'un droit d'accès et de rectification aux données vous concernant pouvant être exercé auprès d'EUROP ASSISTANCE.

Montant de la cotisation :

1 adhérent : 43 € TTC / 2 adhérents : 74 € TTC

Soit en votre aimable règlement par chèque à l'ordre de DIOT SA



43 € TTC
 74 € TTC

Date de la demande et signature





CHAÎNE THERMALE DU SOLEIL

THERMES DE CHALLES-LES-EAUX - 73190 CHALLES-LES-EAUX
Tél.: 04 79 71 06 20 - Fax: 04 79 71 06 29 - E-mail: challesleaux@chainethermale.fr

Station ouverte du lundi 02/04 au samedi 27/10/2018

AVANT DE COMPLÉTER CE FORMULAIRE, REPORTEZ-VOUS AUX RECOMMANDATIONS PRATIQUES PAGES 6 ET 7 DU LIVRET

1 ^{er} CURISTE		2 ^e CURISTE	
Nom:		Nom:	
Nom de jeune fille:		Nom de jeune fille:	
Prénom:		Prénom:	
Date de naissance (jj/mm/aa):		Date de naissance (jj/mm/aa):	
Adresse:		Adresse:	
Code postal/Ville:		Code postal/Ville:	
Tél. fixe:	Portable:	Tél. fixe:	Portable:
Adresse e-mail:		Adresse e-mail:	

1. CURE CONVENTIONNÉE REMBOURSÉE PAR LA C.P.A.M

21 JOURS DE CURE DONT 18 JOURS DE SOINS

(dimanche non compris - Seule durée de cure reconnue légalement pour être prise en charge par votre organisme social).

	1 ^{er} CURISTE	2 ^e CURISTE
Êtes-vous pris en charge par:		
• La Sécurité Sociale?	Oui <input type="checkbox"/> Non <input type="checkbox"/>	Oui <input type="checkbox"/> Non <input type="checkbox"/>
• Une autre caisse?	Oui <input type="checkbox"/> Non <input type="checkbox"/>	Oui <input type="checkbox"/> Non <input type="checkbox"/>
Laquelle?		
• Régime des accidents du travail:	Oui <input type="checkbox"/> Non <input type="checkbox"/>	Oui <input type="checkbox"/> Non <input type="checkbox"/>
Votre n° d'immatriculation Sécurité Sociale:		
Votre mutuelle:		
Avez-vous déjà effectué une cure thermale?	Oui <input type="checkbox"/> Non <input type="checkbox"/>	Oui <input type="checkbox"/> Non <input type="checkbox"/>
Où		

COORDONNÉES MÉDECIN(S) PRESCRIPTEUR(S) DE CURE

1 ^{er} CURISTE		2 ^e CURISTE	
Nom:		Nom:	
Prénom:		Prénom:	
Adresse:		Adresse:	
Code postal:		Code postal:	
Ville:		Ville:	

TRAITEMENT THERMAL REMBOURSÉ PAR LA CPAM

1 ^{er} CURISTE		2 ^e CURISTE	
1 ^{ère} indication:			
Gynécologie uniquement:	GYN <input type="checkbox"/>	Gynécologie uniquement:	GYN <input type="checkbox"/>
Voies respiratoires uniquement:	VR <input type="checkbox"/>	Voies respiratoires uniquement:	VR <input type="checkbox"/>
Gynécologie + Voies respiratoires:	GYN + VR <input type="checkbox"/>	Gynécologie + Voies respiratoires:	GYN + VR <input type="checkbox"/>
Voies respiratoires + Gynécologie:	VR + GYN <input type="checkbox"/>	Voies respiratoires + Gynécologie:	VR + GYN <input type="checkbox"/>

MÉDECIN DE CURE

Si vous êtes déjà curiste à Challes-les-Eaux nom de votre médecin de cure:	La liste des médecins thermaux se trouve p. 19 de ce livret. Avant votre arrivée, prenez RDV avec le médecin à son cabinet au minimum 1 mois à l'avance et n'oubliez pas de vous munir de vos derniers examens relatifs à votre pathologie et votre état général.
S'il s'agit de votre premier séjour à Challes-les-Eaux, nom du médecin choisi:	

1 BIS - CURES SPÉCIFIQUES À VOTRE PATHOLOGIE - voir pages 22 à 33

ATELIERS, CONFÉRENCES, ACTIVITÉS SPÉCIFIQUES COMPLÉMENTAIRES À LA CURE THERMALE CONVENTIONNÉE

	1 ^{er} CURISTE	2 ^e CURISTE
* Prestations non prises en charge par l'Assurance maladie - Arrhes de 30 € à verser lors de la réservation		
ENDOMÉTRIOSE (Gynécologie)	184 € / personne*	<input type="checkbox"/>
NÉVRALGIE PUDENDALE (Gynécologie)	165 € / personne*	<input type="checkbox"/>
POST CANCER GYNÉCOLOGIQUE «Essentielle» (Gynécologie)	90 € / personne*	<input type="checkbox"/>
POST CANCER GYNÉCOLOGIQUE «Idéale» (Gynécologie)	440 € / personne*	<input type="checkbox"/>
OTITE SÉROMUQUEUSE (Voies respiratoires)	130 € / personne*	<input type="checkbox"/>
SEVRAGE TABAGIQUE (Voies respiratoires)	140 € / personne*	<input type="checkbox"/>

AUTRES PRESTATIONS

Arrhes de 30 € à verser lors de la réservation		1 ^{er} CURISTE	ACCOMPAGNANT OU 2 ^e CURISTE
<input type="checkbox"/> OPTION SANTÉ ACTIVE (P. 40)	140 € si je réserve avec ma cure au lieu de 150 € (si je réserve dans la station)	<input type="checkbox"/>	<input type="checkbox"/>

VOS MODALITÉS DE CURE

SI VOUS ÊTES HÉBERGÉS DANS LA CHAÎNE THERMALE DU SOLEIL, REPORTEZ-VOUS AU POINT 2

DATE DE DÉBUT DE CURE SOUHAITÉE	1 ^{er} CURISTE	2 ^e CURISTE
1 ^{ère} date souhaitée	/2018	/2018
2 ^e date souhaitée (au cas où la 1 ^{ère} date serait indisponible)	/2018	/2018

Heure de début des soins: L'horaire souhaité d'entrée en soins ne pourra être accordé que dans la mesure des places disponibles au moment de la réception de la confirmation de votre réservation thermale accompagnée des arrhes de garantie de réservation thermale.

EN SERVICE STANDARD

Entre 07 h30 et 08 h20	<input type="checkbox"/>	<input type="checkbox"/>
Entre 08 h30 et 09 h20	<input type="checkbox"/>	<input type="checkbox"/>
Entre 09 h30 et 10 h20	<input type="checkbox"/>	<input type="checkbox"/>

EN SERVICE PREMIER - voir page 40-41

Le Service Premier vous propose plus d'agrément et de confort: Une fréquentation limitée - Des horaires confortablement adaptés - Une programmation de soins très souple - Un linge douillet - Accès libre à la tisanerie - Matériel de cure offert

Entre 07 h30 et 09 h00	<input type="checkbox"/>	<input type="checkbox"/>
Entre 09 h10 et 10 h40	<input type="checkbox"/>	<input type="checkbox"/>

Moyennant un supplément tarifaire forfaitaire de 315 €, non pris en charge par votre organisme social (article 11-2 de la convention thermale). Offre non cumulable avec d'autres remises ou promotions.

RÉSIDENCE DE CURE

SI VOUS ÊTES HÉBERGÉS DANS LA CHAÎNE THERMALE DU SOLEIL, REPORTEZ-VOUS AU POINT 2

	1 ^{er} CURISTE	2 ^e CURISTE
Nom de l'hôtel/pension:		
Résidence, studio, motel ou camping:		

2 - FORMULE "RÉSERVATION PLUS" - voir pages 56

VOUS ÊTES LOGÉS DANS LES HÉBERGEMENTS DE LA CHAÎNE THERMALE DU SOLEIL DANS LE CADRE D'UNE CURE CONVENTIONNÉE

	1 ^{er} CURISTE	2 ^e CURISTE
RÉSIDENCE LA MAISON DES IRIS***	<input type="checkbox"/>	<input type="checkbox"/>
Nombre de curistes:	Nombre d'adultes:	Nombre d'enfants:
Heure approximative d'arrivée:	Date d'arrivée:	Date de départ:
Appartement 76 m ² (1 ou 2 pers.)	<input type="checkbox"/>	<input type="checkbox"/>
Appartement 76 m ² (3 ou 4 pers.)	<input type="checkbox"/>	<input type="checkbox"/>
Appartement 42 à 46 m ² (1 ou 2 pers.)	<input type="checkbox"/>	<input type="checkbox"/>
Appartement 42 à 46 m ² (3 ou 4 pers.)	<input type="checkbox"/>	<input type="checkbox"/>
1 Grand lit	<input type="checkbox"/>	<input type="checkbox"/>
2 Lits jumeaux	<input type="checkbox"/>	<input type="checkbox"/>
Lit supplémentaire enfant	<input type="checkbox"/>	<input type="checkbox"/>
Petit-déjeuner	<input type="checkbox"/>	<input type="checkbox"/>
Animal	<input type="checkbox"/>	<input type="checkbox"/>
Ménage (1 heure)	<input type="checkbox"/>	<input type="checkbox"/>

À votre départ, votre appartement doit être rendu parfaitement propre: vaisselle faite et rangée, salle de bains et wc propre, réfrigérateur vidé. Dans le cas contraire, nous serions dans l'obligation de vous facturer le montant forfaitaire de 105 € HT.

FORFAIT THERMAL

Depuis le 1^{er} mars 2014, l'article L162-39 du code de la Sécurité Sociale prévoit que la Convention signée avec l'Assurance Maladie fixe, pour chaque forfait de soins, d'une part un Tarif Forfaitaire de Responsabilité (T.F.R) qui constitue la base de remboursement sur laquelle est appliqué le taux de prise en charge par l'Assurance Maladie et, d'autre part, un Prix Limite de Facturation (P.L.F). La différence entre le T.F.R et le P.L.F constitue un complément tarifaire réactualisé chaque année. La Chaîne Thermale du Soleil applique systématiquement ce Prix Limite de Facturation.

En sont exempts uniquement les bénéficiaires de la CMU-C et de l'ACS, seulement sur justificatifs.

Le curiste acquitte donc un reste à charge additionnel, susceptible d'être pris en charge par sa Complémentaire Santé, le cas échéant, tout ou partie, et se renseigne directement auprès de sa Mutuelle pour en savoir les modalités.

Sur la facture thermique que nous lui remettons, ce tarif additionnel figure sous le terme "complément tarifaire".

VOTRE RÈGLEMENT DE CURE 1

VOS ARRHE DE GARANTIE DE RÉSERVATION

CURE THERMALE (SANS HÉBERGEMENT)		RÉSERVATION PLUS (CURE + HÉBERGEMENT)	
<input type="checkbox"/> Service Standard: 1 ^{er} curiste <input type="checkbox"/> 2 ^e curiste <input type="checkbox"/>	90 € / personne	<input type="checkbox"/> Arrhes Hébergement:	330 €*
<input type="checkbox"/> Service Premier: 1 ^{er} curiste <input type="checkbox"/> 2 ^e curiste <input type="checkbox"/>	110 € / personne		
OPTIONS EN SUS		OPTIONS EN SUS	
<input type="checkbox"/> Cure spécifique: 1 ^{er} curiste <input type="checkbox"/> 2 ^e curiste <input type="checkbox"/>	30 €** / personne	<input type="checkbox"/> Cure spécifique: 1 ^{er} curiste <input type="checkbox"/> 2 ^e curiste <input type="checkbox"/>	30 €** / personne
<input type="checkbox"/> Option Santé Active: 1 ^{er} curiste <input type="checkbox"/> 2 ^e curiste <input type="checkbox"/>	30 €** / personne	<input type="checkbox"/> Option Santé Active: 1 ^{er} curiste <input type="checkbox"/> 2 ^e curiste <input type="checkbox"/>	30 €** / personne
MONTANT TOTAL : €	MONTANT TOTAL : €

Votre mode de règlement: Chèque CCP Espèces Divers Carte Bancaire (réservation par téléphone)

Numéro de carte:

Date de validité:

Tous les règlements sont à libeller à l'ordre de:

Société des Eaux Minérales de Challes-les-Eaux - Thermes de Challes-les-Eaux.

ANNULATION DE RÉSERVATION:

(¹) selon les dispositions de l'article 1590 du Code Civil «toutes arrhes versées restent définitivement acquises».

(²) Arrhes non remboursables en cas d'annulation.

ANNULATION ET MODIFICATION DE SÉJOUR

J'atteste avoir pris connaissance de la possibilité de souscrire l'assurance annulation de séjour⁽¹⁾ "Thermassistance" et des conditions de garanties afférentes, dans le mois qui suit la présente réservation, à compter de la formation du contrat, comme il est dit dans les Conditions Générales de Vente, soit par envoi du bulletin d'adhésion se trouvant dans la brochure Chaîne Thermale du Soleil, soit directement auprès du cabinet DIOT S.A (01 44 79 63 26).

(¹) Contrat proposé par DIOT. Société de Courtage d'Assurance. S.A à directoire et conseil de surveillance au capital de 1 742 496 €. 582013736 RCS PARIS. Garantie financière et assurance de responsabilité professionnelle conformes aux articles L.530-1 et L.530-2 du Code des Assurances.

J'atteste avoir pris connaissance, préalablement à la présente réservation, des informations caractéristiques et tarifs relatifs aux prestations de soins thermaux, figurant sur ce formulaire, ladite réservation pouvant intervenir un an à l'avance.

Toute réclamation doit être portée à la connaissance de la S.A.S CHAÎNE THERMALE DU SOLEIL, par courrier, à l'adresse et l'intitulé figurant au recto des présentes.

Pour tout litige ne concernant pas un service de santé, le Médiateur du thermalisme peut être saisi sur le site www.mediateurduthermalisme.org ou par voie postale à l'adresse suivante :

Monsieur Daniel BOULIN - Médiateur du thermalisme - 157 chemin de Garia - 64300 LAA MONDRANS

DATE ET SIGNATURE:

NB¹: les informations que nous vous demandons ci-avant et au recto ont bien entendu un caractère confidentiel et seront traitées comme telles par le secrétariat thermal qui en est le destinataire. Vos réponses sont, certes, facultatives mais il est dans votre intérêt de les faire les plus complètes possible afin que nous puissions traiter efficacement votre réservation. En tout état de cause, pendant votre cure, vous aurez accès à la présente fiche, sur simple demande de votre part au secrétariat thermal. Il vous sera ainsi loisible de la rectifier si nécessaire.

NB²: Nous rappelons à nos curistes que le parking thermal gratuit est utilisable pour se rendre aux établissements thermaux pendant la durée de vos soins.

S.A.S CHAÎNE THERMALE DU SOLEIL

SIÈGE SOCIAL - 32 AV. DE L'OPÉRA - 75002 PARIS - S.A.S AU CAPITAL DE 8 129 638,30 € - R.C.S PARIS B 310 968 540



CHAÎNE THERMALE DU SOLEIL

THERMES DE CHALLES-LES-EAUX - 73190 CHALLES-LES-EAUX

Tél.: 04 79 71 06 20 - Fax: 04 79 71 06 29 - E-mail: challesleseaux@chainethermale.fr

Station ouverte du lundi 02/04 au samedi 27/10/2018

MINI-CURES - voir pages 34 à 37

1 ^{ER} CURISTE		2 ^E CURISTE	
Nom:		Nom:	
Nom de jeune fille:		Nom de jeune fille:	
Prénom:		Prénom:	
Date de naissance (jj/mm/aa):		Date de naissance (jj/mm/aa):	
Adresse:		Adresse:	
Code postal/Ville:		Code postal/Ville:	
Tél. fixe:	Portable:	Tél. fixe:	Portable:
Adresse e-mail:		Adresse e-mail:	
Nombre d'adultes:		Nombre d'adultes:	

MODALITÉS DU SÉJOUR

1 ^{ER} CURISTE		2 ^E CURISTE	
Arrivée le: / / 2018 à h		Arrivée le: / / 2018 à h	
(si vous choisissez un forfait hébergement).		(si vous choisissez un forfait hébergement).	

MINI-CURE THERMALE CHOISIE

Thermes Découverte: 1 jour <input type="checkbox"/> 2 jours <input type="checkbox"/> 3 jours <input type="checkbox"/> 4 jours <input type="checkbox"/> 5 jours <input type="checkbox"/> Autre <input type="checkbox"/>	Thermes Découverte: 1 jour <input type="checkbox"/> 2 jours <input type="checkbox"/> 3 jours <input type="checkbox"/> 4 jours <input type="checkbox"/> 5 jours <input type="checkbox"/> Autre <input type="checkbox"/>
Sur mesure: 6 jours <input type="checkbox"/> 12 jours <input type="checkbox"/>	Sur mesure: 6 jours <input type="checkbox"/> 12 jours <input type="checkbox"/>
Forme et rando: 6 jours <input type="checkbox"/> 12 jours <input type="checkbox"/>	Forme et rando: 6 jours <input type="checkbox"/> 12 jours <input type="checkbox"/>
Mycose vaginale: 6 jours <input type="checkbox"/> 12 jours <input type="checkbox"/>	Mycose vaginale: 6 jours <input type="checkbox"/> 12 jours <input type="checkbox"/>
Future maman: 3 jours <input type="checkbox"/>	Future maman: 3 jours <input type="checkbox"/>
Jeune maman: 3 jours <input type="checkbox"/> 6 jours <input type="checkbox"/>	Jeune maman: 3 jours <input type="checkbox"/> 6 jours <input type="checkbox"/>
Post cancer du sein: 12 jours <input type="checkbox"/>	Post cancer du sein: 12 jours <input type="checkbox"/>

HÉBERGEMENT

Sans hébergement <input type="checkbox"/> Avec hébergement <input type="checkbox"/>	Sans hébergement <input type="checkbox"/> Avec hébergement <input type="checkbox"/>
RÉSIDENCE LA MAISON DES IRIS***: Forfait 4 nuits <input type="checkbox"/> Forfait 7 nuits <input type="checkbox"/> Forfait 14 nuits <input type="checkbox"/> Petit-déjeuner <input type="checkbox"/>	RÉSIDENCE LA MAISON DES IRIS***: Forfait 4 nuits <input type="checkbox"/> Forfait 7 nuits <input type="checkbox"/> Forfait 14 nuits <input type="checkbox"/> Petit-déjeuner <input type="checkbox"/>

CALCUL DU MONTANT DU SÉJOUR

Programme de soins curiste 1:	Programme de soins curiste 2:
Forfait hébergement par personne:	Forfait hébergement par personne:
Montant total du séjour: €	Montant total du séjour: €
Pour valider votre réservation, un acompte correspondant à 30 % du montant total du séjour est nécessaire.	
Montant de l'acompte à verser:	Montant de l'acompte à verser:
Votre versement s'effectue par:	
Par chèque <input type="checkbox"/> libellé à l'ordre de : Société des Eaux Minérales de Challes-les-Eaux - Thermes de Challes-les-Eaux	Par chèque <input type="checkbox"/> libellé à l'ordre de : Société des Eaux Minérales de Challes-les-Eaux - Thermes de Challes-les-Eaux
Par Carte Bancaire (Carte bleue - Visa - Mastercard) <input type="checkbox"/>	Par Carte Bancaire (Carte bleue - Visa - Mastercard) <input type="checkbox"/>
Numéro de carte:	Numéro de carte:
Nom du détenteur:	Nom du détenteur:
Date de validité:	Date de validité:
À: Date: Signature:	À: Date: Signature:
J'ai pris connaissance des conditions générales de vente <input type="checkbox"/>	J'ai pris connaissance des conditions générales de vente <input type="checkbox"/>

THERMES DE CHALLES-LES-EAUX

73190 Challes-les-Eaux

Tél. **04 79 71 06 20**

Fax 04 79 71 06 29 - challesleseaux@chainethermale.fr

Ouverts du 2 avril au 27 octobre 2018



POINT D'INFORMATION

32, avenue de l'Opéra - 75002 Paris
Standard 01 44 71 37 00
Fax 01 44 71 37 18
Sans service de réservation

ANTENNE DE STRASBOURG

11, rue du Vieux Marché aux Vins
67000 Strasbourg
Standard 03 88 23 53 00
Fax 03 88 23 78 88

Ouverture au public
aux heures de bureau
Avec service de réservation

Informations et réservations

chainethermale.fr