



© Damien Blanchard



© Didier Gourdin



© Christine Haas

Activités accessibles sur le Grand Chambéry

Promenade confort : Le Forézan



©Mairie de Cognin

Cette promenade au cœur du vallon et du parc du Forézan séduira toute la famille et également les sportifs avec son parcours gymnique, son terrain de tennis et son panel d'activités.

Gratuit.

Toute l'année.

Château du Forézan
73160 Cognin

☎ **04 79 69 35 07 / 04 79 33 42 47**

accueil.chambery@grandchamberyalpes-tourisme.com
www.chambery-tourisme.com

Promenade Confort : La promenade Picot



©AC Colomb

Au fil de l'eau, découvrez le Chéran labelisé Rivière sauvage et ses lacs. Cette promenade vous immisce dans une ambiance calme et ressourçante et vous invite à flâner jusqu'à la passerelle suspendue Picot qui vous offrira un point de vue sur la rivière.

Toute l'année.

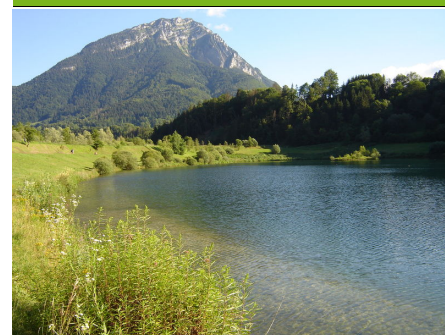
Sous réserve de conditions météo favorables.

Plan d'eau de la Motte en Bauges
73340 La Motte-en-Bauges

☎ **04 79 54 84 28**

accueil.bauges@grandchamberyalpes-tourisme.com
www.lesbauges.com

Promenade confort : La promenade des Iles du chéran



©OT Le Châtelard

Depuis la base de loisirs, cette promenade Confort longeant le Chéran, vous permet de découvrir trois plans d'eau dans un écrin de verdure.

Toute l'année : ouvert tous les jours (hors neige, en fonction des conditions climatiques).

73340 Lescheraines

☎ **04 79 54 84 28**

accueil.bauges@grandchamberyalpes-tourisme.com
www.lesbauges.com

Pettelot Dominique : randonnées pédestres et raquettes, qualification handisport



©D.Pettelot

Dominique, AEM, vous guidera toute l'année, en raquette ou à pied et vous livrera les richesses du territoire. Pour rendre le sport accessible à tous, Dominique a la qualification handisport et propose séjours en joëlette et fauteuil tout-terrain.

Toute l'année : ouvert tous les jours.

Massif des Bauges
73340 Le Noyer

☎ **04 79 63 34 84**

dom.pettelot@gmail.com

O2 Nature



©G. Renoton

Randonnées raquettes, sorties thématiques, traces et indices, sorties scolaires

150 euros demi journée

230 euros journée

Toute l'année.

Bourchigny
73340 Arith

☎ **06 17 01 98 18**

o2nature73@gmail.com

Cani-kart



©Ferme de chiens de traîneau des Aillons-Margériaz

📍 *La Ferme des Chiens de Trainaux des Aillons-Margériaz*

Vivez une aventure inoubliable avec le cani Kart ! Tracté par 12 chiens pendant une demi heure ou une heure, puis l'activité continue avec les soins, l'attelage...

- Cani Kart : 45 euros par personne (1/2 heure) ou 70 euros par personne l'heure. Compter entre 1h30 et 2h d'activité avec les soins.

- Visite de la ferme : 5,50 euros par personne + option sortie virtuelle hivernale à 5,50 euros.

Du 01/05 au 31/10, tous les jours.

Activité hors période hivernale.

Margériaz, accès parking N°2
73340 Aillon-le-Jeune

☎ **06 84 05 66 41 / 04 79 54 94 08**

chiensdetraîneauxaillonsmargeriaz@orange.fr
www.chiensdetraîneauxaillonsmargeriaz.fr

Face Ouest



©Face Ouest

Face Ouest vous propose différentes activités pour tous les amoureux de la nature, petits et grands et à tous niveaux : parapente, via ferrata, canyoning. Sensations garanties !

Ouvert toute l'année sur réservation.

2140 route du Sapenay
73310 Chindrieux

☎ **06 60 73 11 44**

remi@face-ouest.com

<http://face-ouest.com>

Centre Savoyard de Vol à Voile Alpin



©CSWA / Marcel Echantillat

Nous proposons 5 formules pour découvrir, apprendre et devenir pilote de planeur : > Vol d'initiation (Baptême) > Journée découverte > Stage découverte (2 et 6 jours) > Objectif Brevet de Pilote > Stage préformation 2 semaines et stage formation d'1 mois 🇨🇪 À partir de 14 ans

Vol Baptême avec décollage treuil : 110 euros (environ 1/2h)

Vol Baptême avec décollage avion : 180 euros (environ 45mn)

Baptême voltige : 180 euros

Week-end découverte : 310 euros

Activité permanente

Se renseigner aux horaires de permanence: de 9h30 à 12h.

Aérodrome 40 avenue de Chambéry

73190 Challes-les-Eaux

☎ **04 79 72 97 19**

secretariat@planeur-challes.fr

www.planeur-challes.fr

Piscine des Aillons-Margériaz - municipale découverte -



©Christophe Baudot

Piscine découverte au coeur des montagnes du Massif des Bauges, pour petits et grands !

Enfant : 2,50 euros

Plein tarif : 4 euros

Carte 10 entrées : à partir de 20 euros (32 euros adulte et 20 euros enfant)

Abonnement adulte : 55 euros (À la saison)

Abonnement enfant : 32 euros (À la saison)

Groupe adultes : 3,20 euros (par personne)

Groupe enfants : 2 euros (par personne (enfant 6-16 ans)).

Gratuit pour les moins de 5 ans.

Tarif enfant accordé aux 6 - 16 ans.

Tarif groupe à partir de 8 personnes.

Du 03/07 au 30/08/2021 de 11h à 19h.

Fermé le mardi.

Evacuation des bassins de 18h30 à 19h.

Aillons-Margériaz 1000 A proximité du centre

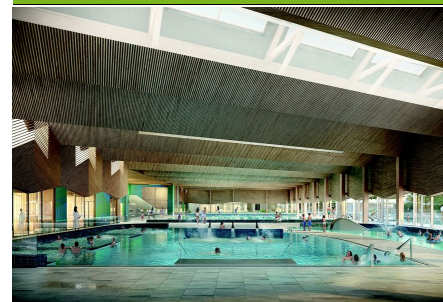
de vacances "Les Nivéoles"

73340 Aillon-le-Jeune

☎ **04 79 54 63 56 / 04 79 54 60 72**

mairie@lesaillons.com

Piscine aqualudique du stade



©ALN

4 bassins (sportif, apprentissage, détente et pataugeoire) et un espace balnéo vous accueillent toute l'année dans une ambiance chaleureuse et lumineuse. Les extérieurs, ouverts aux beaux jours, offrent de nouveaux horizons de nage, de jeux et de détente.

Plein tarif 1 entrée : 5 euros

Plein tarif 10 entrées : 45 euros (validité 2 ans)

Tarif réduit 1 entrée : 4 euros

Tarif réduit 10 entrées : 36 euros (validité 2 ans)

Abonnement annuel : 310 euros

Gratuit pour les moins de 3 ans

Sur présentation d'un justificatif, tarif réduit pour : les moins de 18 ans, les étudiants, les personnes en recherche d'emploi, les personnes handicapées, les bénéficiaires du RSA, famille nombreuse et groupe à partir de 10 personnes.

Abonnement annuel : 310 euros

Espace bien-être : 12 euros (unité) ou 100 euros (10 séances)

Horaires jusqu'au 28/08 :

Du lundi au vendredi de 10h30 à 13h30 ou de 14h à 17h ou de 17h30 à 20h.

Samedi et dimanche de 10h à 13h30 ou de 14h30 à 18h.

Place du stade

73000 Chambéry

☎ **04 79 70 93 20**

www.grandchambery.fr/

Croisière promenade Compagnie des Bateaux Aix les Bains Riviera des Alpes



©compagnie des bateaux aix les bains

Tout au long de l'année, la compagnie vous propose des croisières restaurant ou promenade sur le plus grand lac naturel de France, le canal de Savières et le Haut Rhône.

Adulte : 15 euros

Enfant : 11 euros

Groupe adultes : de 13,50 à 22 euros

Groupe enfants : 9,50 euros.

Toute l'année.

**Fermetures exceptionnelles les 1er janvier
et 25 décembre.**

Place Édouard Herriot Le Grand Port

73100 Aix-les-Bains

☎ **04 79 63 45 00**

info@bateaux-aixlesbains.com

www.bateaux-aixlesbains.com/